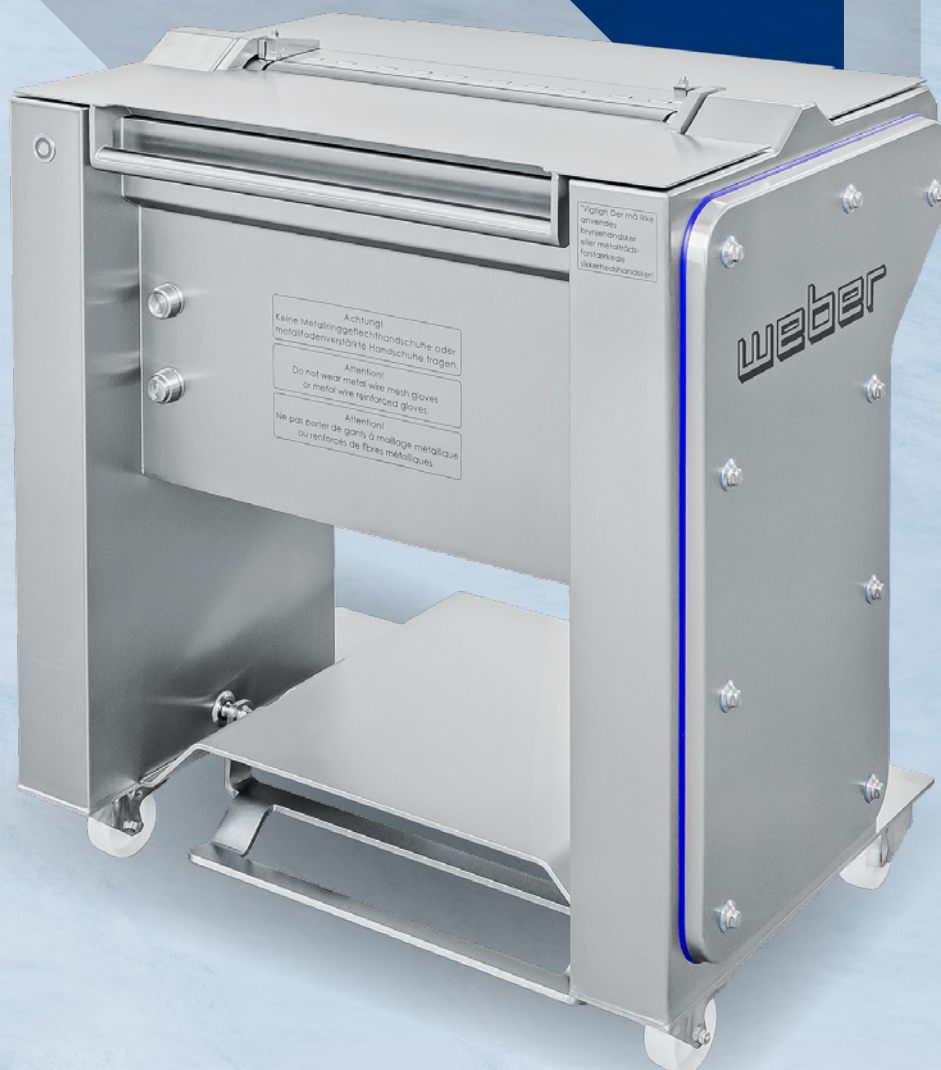


Skinner AMS 533 TWIN

Kombimaschine
für Dick und Dünn.



weber

Technische Daten

Motorleistung (kW)	0,75
Schnittbreite (mm)	533
Abmessung (BxHxT in mm)	916x986x653
Gewicht (kg)	230
Stromanschluss (V/Hz/A)	400/50/16
Druckluftversorgung (bar)	6

Optionen:

- Sonderspannung

Skinner AMS 533 TWIN

Die Entvliesmaschine AMS 533 TWIN ist speziell für die Bearbeitung von Teilstücken mit starken Sehnen und Vlies geeignet, wie z. B. Schweinelachs, Schweineunterschale, Rinder- oder Kalbsunterschale sowie Tafelspitz.

Effizient

- Höchste Ausbeute
- Düsenblock-Druckluft-Zugwalzenreinigung, dadurch konstante Entvliesergebnisse
- Smartlock-Messerhalter mit Schnellspannverschluss

Sicher

- Klingenschutz in Reinigungsstellung
- Getriebepbremsmotor mit Schnellstopp

Leistungsstark

- Leistungsstark bei höchster Ausbeute sowie geringer Aufstellungsfläche
- Ein abgestimmtes Messertuning ergibt höchstmögliche Ausbeute
- Ideale Schnittbreite für das leistungsstarke Entvliesen großer und kleiner Teilstücke

