

# TECHNISCHE DATEN

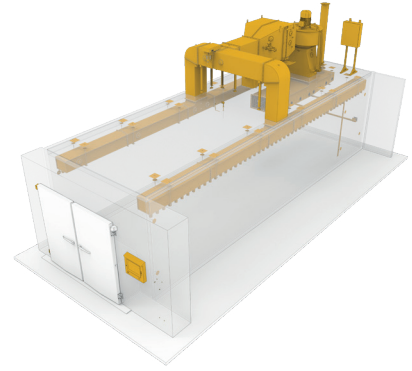


Abb.1 CLIMAMAT DEFROST

	WAGEN- ZAHL	INNENMAßE		AUßENMAßE	
		LÄNGE (mm)	BREITE (mm)	KAMERHÖ- HE MASCHI- NE HINTEN	KAMMER- HÖHE MASCHI- NE OBEN
<b>1-REIHIG</b>	3	3.300	1.800	2.700	2.700
	4	4.350	1.800	2.700	2.700
	5	5.400	1.800	2.700	2.700
<b>2-REIHIG</b>	4	2.250	3.100	2.700	2.700
	6	3.300	3.100	2.700	2.700
	8	4.350	3.100	2.700	2.700
	10	5.400	3.100	2.700	2.700
	12	6.450	3.100	2.800	2.800
	14	7.500	3.100	2.800	2.800
	16	8.550	3.100	2.800	2.800
	18	9.600	3.100	2.800	2.800
	20	10.650	3.100	2.800	2.800
<b>3-ROW</b>	12	4.350	4.100	2.800	2.600
	15	5.400	4.100	2.800	2.600
	18	6.450	4.100	2.800	2.600
	21	7.500	4.100	2.800	2.600
	24	8.550	4.100	2.900	2.700
	27	9.600	4.100	2.900	2.700
	30	10.650	4.100	2.900	2.800
	33	11.700	4.100	2.900	2.800
	36	12.750	4.100	2.900	2.800

Eine optimale wirtschaftliche Auslastung des Potentials unserer Anlagen kann durch den Einsatz unserer weltweit operierenden Fachberater erreicht werden. Sprechen Sie uns gerne an:

**VETEC ANLAGENBAU GMBH**

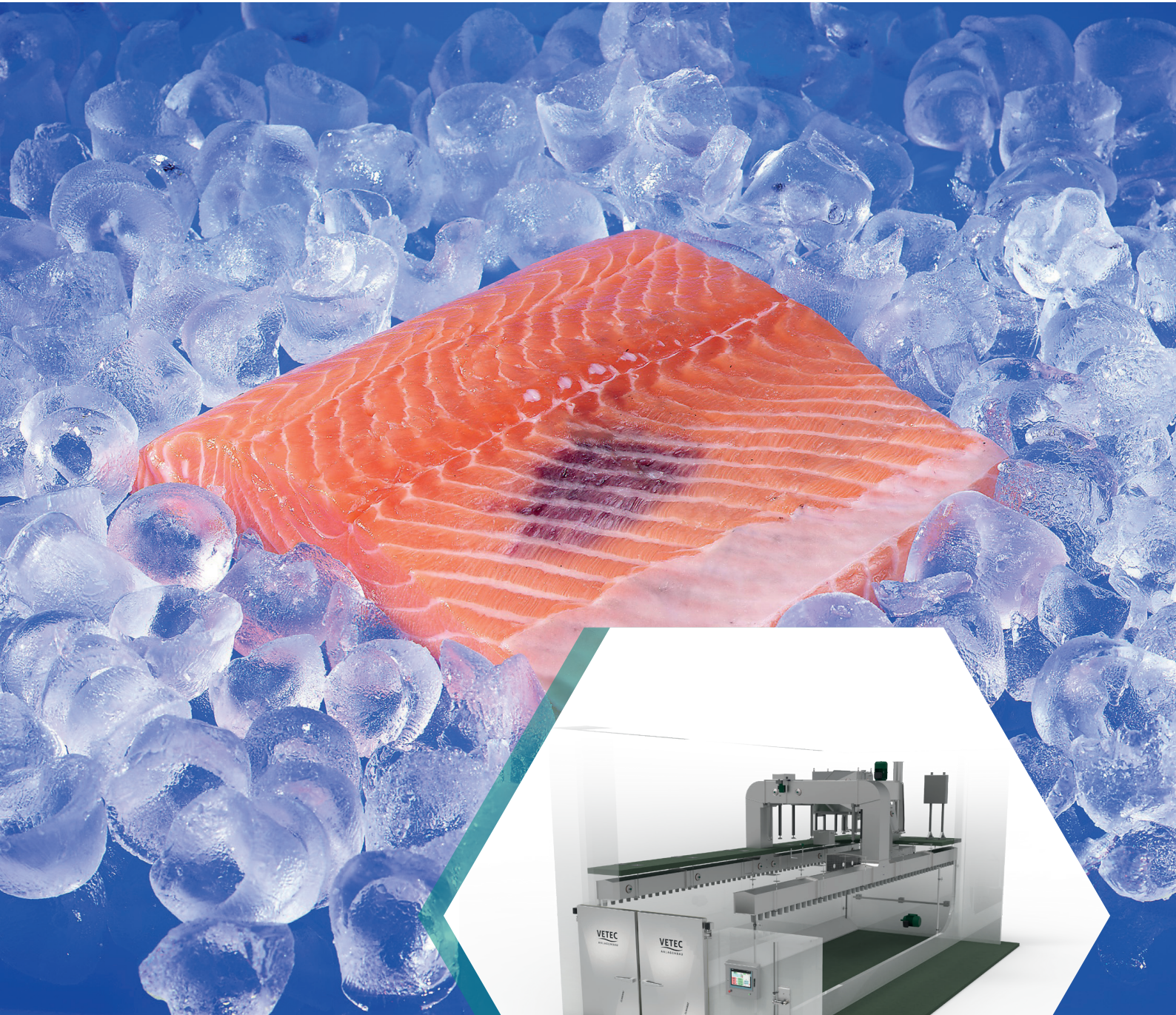
Karoline-Herschel-Straße 2  
27283 Verden · Deutschland

T +49 4231 777-7  
F +49 4231 777-868

vertrieb@vetec-anlagenbau.de  
www.vetec-anlagenbau.de

Version 1.0 2023  
Technische Änderungen vorbehalten  
©Marketing

# CLIMAMAT DEFROST



Der **CLIMAMAT DEFROST** ist eine Anlage zum besonders schonenden und qualitätsbewussten Auftauen von Tiefgefrorenem. Das Auftauen erfolgt mittels Luft. Bei dem Auftauprodukt kann es sich um offenes oder verpacktes Produkt handeln. Es können ganze Blöcke oder auch einzelne Produkte aufgetaut werden.

Die Auftauanlage kann auch als Kühllager genutzt werden.

**WE BUILD YOUR SOLUTION**

[www.vetec-anlagenbau.com](http://www.vetec-anlagenbau.com)

# VORTEILE

1. | SEHR GUTE ENERGIEEFFIZIENZ
2. | ABSOLUTE GLEICHMÄSSIGKEIT DER PROZESSE & PRODUKTE
3. | HOHE FLEXIBILITÄT
4. | HERVORRAGENDE HYGIENE



Abb. Auftauprozess

## STRÖMUNGSTECHNISCHE VERHÄLTNISSE

Um ein produktschonendes und wirtschaftliches Auftauen gewährleisten zu können, ist eine kontrollierte Prozessführung notwendig. Mittels Intervall- und Temperaturautomatik in Abhängigkeit von der Oberflächentemperatur garantieren wir ein optimales Auftauergebnis. Über Sensoren am Produkt werden Kern- und Oberflächentemperatur erfasst und für eine optimal an Ihr Produkt angepasste Regelung verwendet.

Das bewährte Wechselklappensystem sorgt für eine dynamische, gleichmäßige Luftverteilung in der Kammer. Die Produkte werden im Luftstrom zuverlässig und schonend erwärmt.





## OPTIONEN

---



### MICROMAT ANALYZER

Komplexe Produktionsprozesse und weitläufig verteilte Anlagenkomponenten werden auf eine für den Bediener sichere und komfortable Gesamtübersicht reduziert.



### ETHERNET CONNECTION

Per Email werden Meldungen an einen definierten Emailverteiler verschickt.



### AUTOMATISCHER BODENTRANSPORT

Durch den automatischen Bodentransport und das Transit Design, haben Sie die Möglichkeit Ihren CLIMAMAT weitgehend zu automatisieren.



### AUTOMATISCHER HÄNGEWAGENTRANSPORT

Als Option zum automatischen Transport mit bodenfahrbaren Wagen, bieten wir den automatischen Hängewagentransport.



### METALLHAUS

Neben einer kundenseitigen Raumausführung haben Sie die Möglichkeit eine Metallkammer - auf Ihre Bedürfnisse zugeschnitten - zu erwerben