

VEMAG Vakuumfüller der HP Serie:

**Spitzentechnologie mit der Förderkurve -  
stark, flexibel und einfach umrüstbar**



# Sie suchen Maschinen, die Ihnen klare Wettbewerbsvorteile bieten?

Die VEMAG HP Serie bietet Ihnen:

- > **Optimierte Wirtschaftlichkeit und Zuverlässigkeit** durch permanentes Prozessmonitoring
- > **Hohe Prozess- und Produktsicherheit** durch eine planbare Strukturausbildung dank der VEMAG Füllwolftechnik
- > **Gesteigerte Anwendungssicherheit** durch neueste Servotechnik kombiniert mit jahrelanger bewährter Fördertechnik
- > **Optimale Hygieneigenschaften** durch einfach zu reinigende Komponenten



Wir behandeln Ihren Rohstoff so schonend wie möglich:



Herzstück der Füllmaschinen sind die VEMAG Förderkurven. Auf besonders schonende Weise und ohne Kompressionszone transportieren sie auch Rohstoffe mit großstückigen Einlagen vom Einlauf zum Auslauf der Maschine. Der Rohstoff wird nicht gestresst und schonend transportiert: denn so sehen Ihre Produkte richtig zum

Anbeißen aus. Die Förderkurven arbeiten nahezu verschleißfrei und reduzieren so die Wartungskosten. Ein schneller Ausbau und eine einfache Reinigung sorgen für kürzeste Stillstandzeiten bei Produktionswechseln. So sinken die Maschinen- und Personalkosten pro Mengeneinheit - für eine sichere und effiziente Produktion.

Ihre **Vorteile:**

- > **Qualitätsvorteile:** u.a. durch eine hervorragende Produktschonung und reproduzierbare Qualität
- > **Effizienzvorteile:** u.a. durch schnellste Rüst- und niedrigste Stillstandzeiten
- > **Servicevorteile:** u.a. durch einfachsten Zugang zum Maschineninneren durch separate Türen und Schutz der Elektronik durch das Box-in-Box System
- > **Gewinnvorteile:** u.a. höchste Geschwindigkeit und größte Flexibilität
- > **Hygienevorteile:** u.a. durch ein perfektes Dichtungssystem und Reinigung mit allen handelsüblichen Geräten

## HP10E/12E



Die HP10E als der Würstchenspezialist mit optimalem Maschinenwirkungsgrad für höchste Ausstoßleistungen: die Lösung für alle Füllaufgaben in der Würstchenproduktion. Ihr Können kommt besonders mit Darmhaltevorrichtungen oder Längenportioniergeräten zum Vorschein.

Und die HP12E als der Vakuutfüller mit Förderkurve für den flexiblen Einsatz mit einem erstklassigen Maschinenwirkungsgrad für höchste Ausstoßleistungen. Die Eine für alles, auch mit Füllwolf. Durch den Austausch der Förderkurven kann jede HPE Maschine optimal auf jedes Produkt, unabhängig vom Gewichtsbereich, angepasst werden.

- > Optimale Produktzufuhr durch VEMAG Duo Drive
- > Intuitiv zu bedienende Grafiksteuerung
- > Perfekter Schutz der Elektrokomponenten durch das bewährte VEMAG Box-in-Box System
- > Füllleistung\*, je nach Förderelement bis zu 5.700 kg/h (HP10E)
- bis zu 3.600 kg/h (HP12E)
- > Portionsgewicht: 1-99.000 g (stufenlos einstellbar)
- > Vakuumanlage: 16 m<sup>3</sup>/h oder 40 m<sup>3</sup>/h (optional)
- > Trichteranlage: 250 l/350 l (optional)
- > Nennleistung gesamt: 16 kW bei 50/60 Hz

## HP15E



Der Spezialist für Clipanwendungen von Brühwurst und Kochschinkenprodukten sowie für alle Hochleistungsabdrehanwendungen. Die HP15E ist der Hochleistungsfüller für Würstchenlinien z.B. zur Herstellung von Hot Dogs oder als Pumpe für Mehrfach-Würstchenlinien.

- > Optimale Produktzufuhr durch VEMAG Duo Drive
- > Intuitiv zu bedienende Grafiksteuerung
- > Perfekter Schutz der Elektrokomponenten durch das bewährte VEMAG Box-in-Box System
- > Füllleistung\*, je nach Förderelement bis zu 9.800 kg/h
- > Portionsgewicht: 1-99.000 g (stufenlos einstellbar)
- > Vakuumanlage: 16 m<sup>3</sup>/h oder 40 m<sup>3</sup>/h (optional)
- > Trichteranlage: 250 l/350 l (optional)
- > Nennleistung gesamt: 22 kW bei 50/60 Hz

## HP20E



Der universelle Vakuutfüller mit Förderkurve für den flexiblen Einsatz bei allen Anwendungen – die HP20E ist der Allrounder unter den Füllmaschinen. Geformte, gewolfte oder abgedrehte Waren, aber auch kalte Massen lassen sich mühelos portionieren, denn durch das VEMAG Baukastensystem aus Vakuutfüller und perfekt angepassten Vorsatzgeräten ist die Einsatzmöglichkeit vielfältig.

- > Optimale Produktzufuhr durch VEMAG Duo Drive
- > Intuitiv zu bedienende Grafiksteuerung
- > Perfekter Schutz der Elektrokomponenten durch das bewährte VEMAG Box-in-Box System
- > Kombinierbar mit VEMAG Füllwolf
- > Füllleistung\*, je nach Förderelement bis zu 6.300 kg/h
- > Portionsgewicht: 1-99.000 g (stufenlos einstellbar)
- > Vakuumanlage: 16 m<sup>3</sup>/h oder 40 m<sup>3</sup>/h (optional)
- > Trichteranlage: 250 l/350 l (optional)
- > Nennleistung gesamt: 22 kW bei 50/60 Hz



## HP25/30E



Die HP25E ist die schnellste Vakuumfüllmaschine der HPE Serie am Markt zur Herstellung von großkalibriger Slicerware. Durch den flexiblen Austausch der Förderkurve ist die Maschine innerhalb weniger Handgriffe auf Ihr Produkt umrüstbar. Dies spart nicht nur Kosten sondern auch Zeit.

Der stärkste Vakuumfüller der HPE Serie auf dem Markt für optimales Füllwollen zur Herstellung von Rohwurst ist die HP30E. Egal ob kalte Produkte oder hohe Ausstoßleistungen, die HP30E lässt Sie nicht im Stich.

- > Optimale Produktzufuhr durch VEMAG Duo Drive
- > Intuitiv zu bedienende Grafiksteuerung
- > Perfekter Schutz der Elektrokomponenten durch das bewährte VEMAG Box-in-Box System
- > Füllleistung\*, je nach Förderelement bis zu 25.000 kg/h (HP25E) bis zu 8.700 kg/h (HP30E)
- > Portionsgewicht: 1-99.000 g (stufenlos einstellbar)
- > Vakuumanlage: 40 m<sup>3</sup>/h
- > Trichteranlage: 350 l
- > Nennleistung gesamt: 38 kW bei 50/60 Hz

## HP3



Die HP3 ist die zuverlässige und robuste Vakuumfüllmaschine mit Förderkurve für das Handwerk. Sie ist zudem die kleinste Vakuumfüllmaschine aus dem Hause VEMAG. Seine optimierte Form verbessert die Produktzuführung und vermindert Restmengen an den Trichterinnenwänden auf ein Minimum: Für eine optimale Rohstoffausnutzung.

- > Kombinierbar mit einer Vielzahl an Vorsatzgeräten, wie z.B. Füllrohre, Darmhalte- und Längenportioniervorrichtungen sowie Füllköpfe
- > Intuitiv zu bedienende Grafiksteuerung
- > Einsatz auch als Koex-B-Maschine
- > Füllleistung: bis zu 2.000 kg/h
- > Portionsgewicht: 1-99.000 g (stufenlos einstellbar)
- > Vakuumanlage: 16 m<sup>3</sup>/h
- > Trichteranlage: 105 l / 45 l oder 75 l (optional)
- > Nennleistung gesamt: 5,3 kW bei 50/60 Hz

## HP10L



Die HP10L ist der Abdrehspezialist mit Förderkurve für den flexiblen Einsatz. Die Lösung für alle Füllaufgaben in der Würstchenproduktion ohne Füllwolf. Ihr Können kommt besonders mit Darmhaltevorrichtungen oder den VEMAG Flexible Sausage Lines zum Vorschein. So ist das Abdrehen und Portionieren auch weicher Massen ein Kinderspiel.

- > Flexibel einsetzbar auch als Koex-B-Maschine
- > Liniensteuerung über Touch Panel
- > Perfekter Schutz der Elektrokomponenten durch das bewährte VEMAG Box-in-Box System
- > Füllleistung\*, je nach Förderelement bis zu 5.700 kg/h
- > Portionsgewicht: 1-99.000 g (stufenlos einstellbar)
- > Vakuumanlage: 16 m<sup>3</sup>/h oder 40 m<sup>3</sup>/h (optional)
- > Trichteranlage: 250 l
- > Nennleistung gesamt: 10,5 kW bei 50/60 Hz

\* Die technischen Füllleistungsdaten beziehen sich auf die in der Praxis erreichbaren Werte. Die theoretischen Werte können höher liegen.

## Form- & Wolfprodukte



## Geclippte Wurstwaren



## Abgedrehte Wurstwaren



## Convenienceprodukte



## Ihre Vorteile auf einen Blick

**VEMAG Duo Drive der E-Serie:** Zwei getrennte Antriebe für Förderelement und Zubringung, die unabhängig voneinander arbeiten und dafür sorgen, dass die Leistung auch bei schwer zu verarbeiteten Massen nie einbricht.

**Flexible Einsatzmöglichkeiten:** Egal, ob Füllen, Clippen, Wolfen oder Trennen – durch die Kombination mit speziellen Vorsatzgeräten lässt sich die Maschine perfekt an die jeweiligen Produktionsbedingungen anpassen. Integrative und automatische Funktionen sorgen für eine effizientere Produktion. Dadurch können vorgeschaltete Arbeitsgänge entfallen und Transportwege sowie Stillstandzeiten reduziert werden.

**Optimale Hygiene und Produktionssicherheit:** Der Trichter mit optimierten Zubringerdichtungen garantiert eine sichere Abdichtung unter allen Produktionsbedingungen. Die Zubringerdichtung wird zur Reinigung bei aufgeklapptem Trichter mit wenigen Griffen einfach von

vorne demontiert, so dass Zubringerkurve und Zubringerdichtung frei zugänglich sind.

**Sichere Vakuumüberwachung:** Der Vakuumtopf befindet sich direkt im Blickfeld des Bedieners. Angesaugtes Brät wird sofort erkannt, so dass Beschädigungen der Vakuumpumpe ausgeschlossen werden.

**Komfortable Bedienung:** Der Portioniercomputer mit Grafiksteuerung unterstützt den Bediener optimal bei der täglichen Arbeit. Mit Hilfe von nur 14 Funktionstasten kann er direkt auf alle Parameter zugreifen, die einzeln abgespeichert werden können. Die Steuerung verarbeitet alle Linienfunktionen, wenn die Maschine in eine Produktionslinie integriert ist. Bis zu 99 Programme können abgespeichert werden. Alle Ausgaben werden in Klartext in der gewünschten Landessprache angezeigt. Ein Schutzdeckel schützt den Portioniercomputer vor Spritzwasser.



## Total-Vacuum-System TVS149

Ohne Unterbrechungen kontinuierlich zu produzieren bedeutet wirtschaftlich zu produzieren. Das VEMAG Total-Vacuum-System TVS149 ermöglicht genau das bei gleichbleibend hoher Produktqualität. Es fertigt Brühwurst, Rohwurst oder Kochschinken mit optimaler Farbgebung, Farbhaltung, einem perfekten Schnittbild und ganz ohne Lufteinschlüsse. Da das Produkt konstant unter Vakuum gehalten wird, wird eine verbesserte Produktqualität erreicht. Zusammen mit den universellen Einsatzmöglichkeiten der VEMAG Vorsatzgeräte und der bewährten VEMAG Füllwolftechnologie lassen sich die Produkte direkt auf Endkorngröße wölfen, bei gleichzeitiger Trennung von Sehnen und Knochenteilchen.



- > Ergänzung zu den bewährten Vakuumfüllern der HP Serie zur Herstellung von Roh-, Brühwurstprodukten als auch Kochschinkenprodukten
- > Zwei getrennt gesteuerte Vakuumanlagen für eine perfekte Evakuierung und eine optimale Produktqualität

- > Durch den einfachen Tausch der Förderkurven ist das TVS149 mit der HP30E das flexibelste Vakuumsystem auf dem Markt

## Dairy Design

Das Dairy Design bietet höchste Standards für Produktsicherheit und Hygiene. Materialauswahl und Verarbeitung der Füllmaschinen entsprechen in allen Punkten den aktuellen USDA-Bestimmungen gemäß 3-A Sanitary Standard, Number 23-05 und sind somit für die Produktion jeglicher Molkereiprodukte geeignet. Bereiche wie Zubringung, Förderkurvengehäuse und Förderkurve sind im Hinblick auf Materialauswahl und Verarbeitung optimiert. Spezielle Dichtungen schützen den produktführenden Bereich sicher vor Kontaminationen.



- > Ausstattung der HP Serie nach USDA-Bestimmungen
- > Hochglanzpolierung der Edelstahloberflächen im Trichter und im Deckel für garantiert perfekte Reinigung

- > Klappbarer Trichterdeckel mit Befüllstutzen zum Schutz des Rohstoffes vor Verunreinigung





## Unsere Philosophie: Miteinander arbeiten

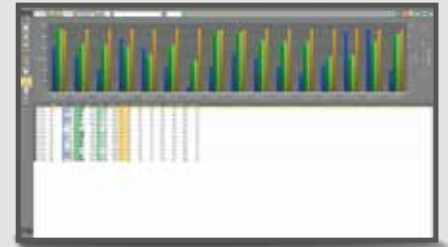
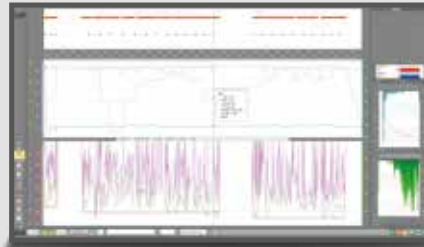
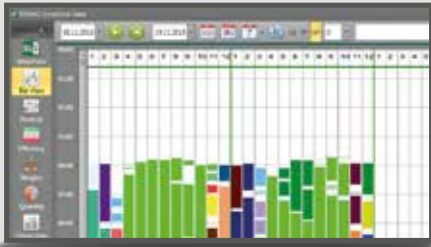
Was das Beste für unsere Kunden ist, entscheiden sie selbst. Unser Beitrag dazu ist neben zuverlässigen, flexiblen Maschinensystemen und einem kundennahen Service vor allem der lösungsorientierte, partnerschaftliche Dialog mit Ihnen – unseren Kunden – auf Augenhöhe. Nicht von oben herab und nicht hin und wieder einmal, sondern

kontinuierlich und beratend. Neben marktgerechten Maschinen für eine effiziente, kostensparende Produktion bieten wir Ihnen auch umfangreiche Unterstützung zu deren vielseitigen und flexiblen Einsatzmöglichkeiten. Mit Leidenschaft für Ihre Produkte schaffen wir individuelle Lösungen für Sie. Dafür steht unser VEMAG-Siegel.



## Smart Link 4.0 / Online Doc

Die Betriebsdaten und Maschinendaten effektiv und schnell per Fernzugriff auswerten – wissen, was wann an welcher Linie geschieht: alles dies ist möglich mit dem VEMAG Smart Link 4.0. Durch die Analyse und Visualisierung ganzer Produktionslinien entdeckt man eventuell vorhandene Schwachstellen oder kann Gutes weiter optimieren und Chargen bis ins Detail zurückverfolgen. So verbessert sich die Linieneffektivität und der Profit steigt. Oder einfach per Fernzugriff den Service der VEMAG an den Maschinen arbeiten lassen – das spart nicht nur Zeit, sondern senkt auch die Servicekosten: VEMAG Online Doc macht's möglich. Zwei Verbindungen, die Ihre Produktion unterstützen.



## Wir wolfen und trennen direkt beim Portionieren

Erweitern Sie Ihre Formlinie um die integrierten Wolflösungen von VEMAG und nutzen Sie die Vorteile des Wolfens und Trennens direkt beim Portionieren. Harte Produktbestandteile werden automatisch abgetrennt und Sie erhalten ein Produkt, das sich durch einen knackigen Biss und ein angenehmes Mundgefühl auszeichnet. Zudem erhöhen Sie die Sicherheit Ihrer Produkte und machen vorgelagerte Prozessschritte überflüssig.



Überreicht durch:

