

**BANDMASCHINEN**

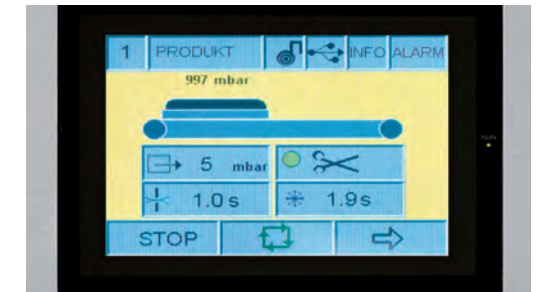
**GK 501 / 512 B SERIE**





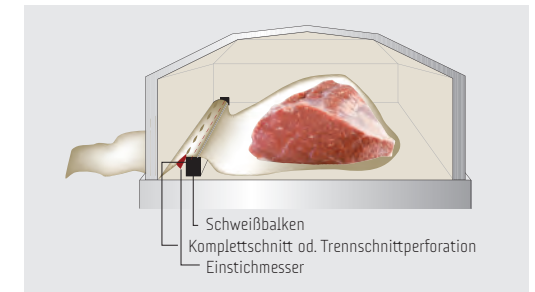
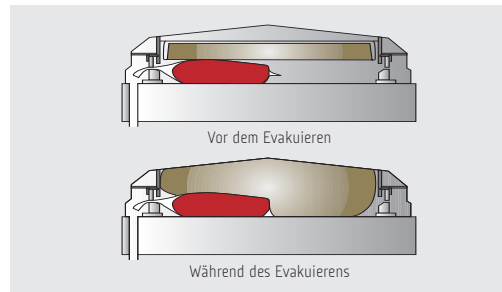
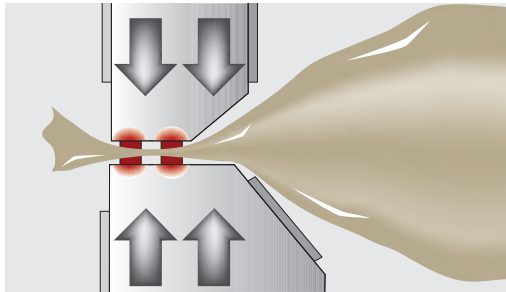
## Ihre Vorteile

- 1 Robuste Konstruktion aus Edelstahl für maximale Langlebigkeit.
- 2 Doppelt biaktive Schweißbalken für feste und verlässliche Schweißnähte.
- 3 Luftpolster in der Vakuumkammer für einen optimierten Evakuierungsprozess.
- 4 Verschiedene Optionen für den perfekten Schnitt der Beutelüberstände verfügbar.
- 5 Mehrere Schweißbalkenhöhen zur Anpassung an das Produkt einsetzbar.
- 6 Touch Screen für einfache und übersichtliche Bedienung.
- 7 Diverse Höhen in der Vakuumkammer zur optimalen Anpassung an das Produkt.
- 8 Verwendung von bewährten Elektronik- und Pneumatikkomponenten.
- 9 Optimierte BUSCH Vakuumpumpen-Kombinationen zur Auswahl.
- 10 Hygienisches Design – einfach zu reinigen.
- 11 Schaltschrankheizung.



## Touch Screen

- ◆ Einfache Bedienung durch Fingerdruck direkt am Bildschirm.
- ◆ Elektronische Überwachung des Arbeitsablaufes und Anzeigen in übersichtlichen Bildschirmmenüs.
- ◆ 20 Programme aktiviert.
- ◆ Alphanumerische Anzeige für individuelle Programmbezeichnung z.B. Produktname oder Beutelmateriale etc.
- ◆ Integriertes, hochpräzises Digitalvakuummeter.
- ◆ Anzeige des Kammervakuums in mbar.
- ◆ Evakuieren wahlweise:
  - ◆ Optimum - bis zum Verdampfungspunkt.
  - ◆ Vorgabe der Evakuierzeit in Zehntelsekunden.
  - ◆ Vorgabe des Endvakuums in mbar.
  - ◆ in Intervallen.
- ◆ Schweißzeit in Zehntelsekunden.
- ◆ Kühlzeit in Zehntelsekunden.
- ◆ Wasserdicht nach IP65F.
- ◆ Service-Diagnose-Menüs.

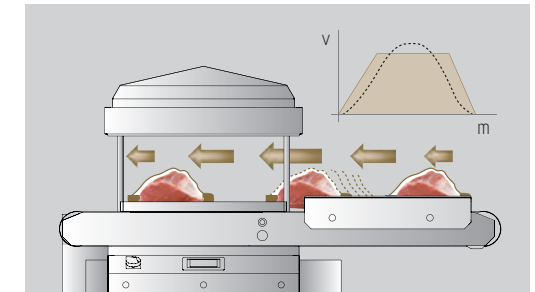


Die **Doppel-Biaktiv-Hochdruckschweißung** sowie die **federgespannten Heizbänder** sind Teil der Standardausstattung und garantieren sichere und zuverlässige Schweißnähte trotz Falten, Fett und Feuchtigkeit im Nahtbereich. Spannfedern halten die Heizbänder auch bei Dauerbetrieb in der richtigen Spur.

Der **Luftpolster** mit **Wechselrahmen** verkürzt die Evakuierzeit um bis zu 30% und verhindert Falten auf der Oberseite der Packung.

Der **Kompletschnitt** schneidet die Beutelüberlängen der Packungen direkt in der Vakuunkammer ab. Das Absaugsystem saugt die Beutelreste in einen externen, unter dem Vorladeband befindlichen Behälter ab, sodass das manuelle Entfernen der Beutelüberlängen komplett entfällt.

Die **Einstichmesser** sind erforderlich, um die Packung auch dann evakuieren zu können, wenn die Beutelöffnung aus der Kammer herausragt.



**Höhenverstellbare Schweißbalken**  
Perfekte Optik und Flexibilität durch Anpassung an verschiedene Produkthöhen.

**Wassergekühlte Schweißbalken** erhöhen die Haltbarkeit von Teflon und Schweißdrähten.

Ein **getaktetes Vorladeband** unterstützt bei der ergonomischen und raschen Beladung der Maschine und ist Voraussetzung für eine spätere Automatisierung für den Beladebereich.

**Sanftanlauf und -stopp des Transportbandes** verhindert durch kontrolliertes Beschleunigen und sanftes Abbremsen das Verrutschen der Produkte beim Transport in die Vakuunkammer.

### Standardausstattung

- ◆ Touch Screen.
- ◆ Doppel-Biaktiv-Hochdruckschweißung.
- ◆ Luftpolster mit Wechselrahmen.
- ◆ Schnellentspannung des Transportbandes zur einfachen Reinigung.
- ◆ Sanftanlauf und -stopp des Transportbandes.
- ◆ Temperaturgeregelte Schaltschrankheizung.

### Optionen

- ◆ Höhenverstellbare Schweißbalken.
- ◆ Abtrennvorrichtung.
- ◆ Komplettschnitt mit Absaugsystem.
- ◆ Einstichmesser.
- ◆ Trennschnittperforation.
- ◆ Schrumpfbeutelausstattung.
- ◆ Wassergekühlte Schweißbalken.
- ◆ Transportband mit Querprofilen für runde Produkte.
- ◆ Auslaufrollenbahn 250 oder 500 mm.
- ◆ Booster- und Drehschieberpumpen-Kombinationen.



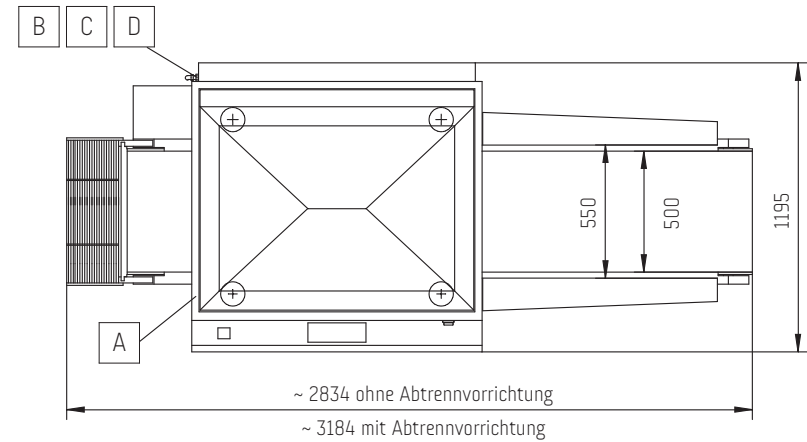
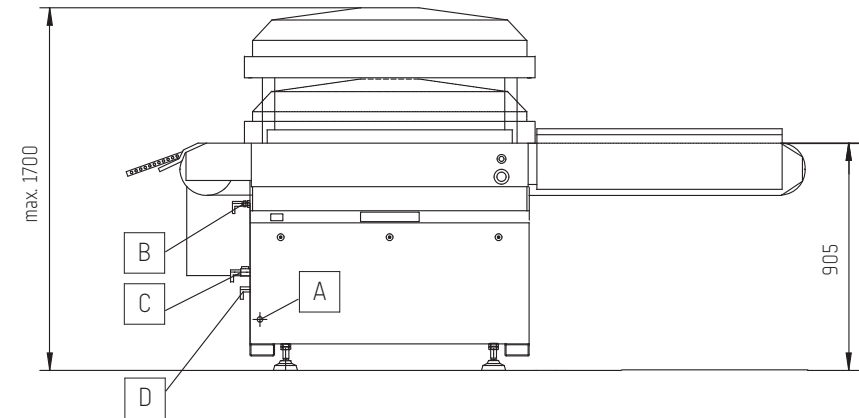
*Konstruktion aus rostfreiem Edelstahl.  
Reinigungs- und hygienefreundliches Maschinendesign.*

# GK 501 / 512 B SERIE



## Technische Daten

|                                 |                                 |
|---------------------------------|---------------------------------|
| Kammergröße                     | 1080 x 820 mm                   |
| Deckelhöhe                      | 180 oder 250 mm                 |
| Andere Deckelhöhen              | auf Anfrage                     |
| Schweißlänge                    | 2 x 1000 mm                     |
| Abstand zwischen Balken         | 550 mm                          |
| Fixe Schweißbalkenhöhe          | 0, 15, 35, 55 oder 75 mm        |
| Andere Schweißhöhen             | auf Anfrage                     |
| Höhenverstellbare Schweißbalken | 15 - 80 mm                      |
| Druckluftverbrauch              | 50 NI/min. 6 bar                |
| Stromanschluss (ohne Pumpe)     | ca. 3,8 kW                      |
| Eingebaute Vakuumpumpe          | 250 oder 300 m <sup>3</sup> /h  |
| od. eingebaute Booster-Pumpe    | 500 oder 1000 m <sup>3</sup> /h |
| Andere Pumpensysteme            | auf Anfrage                     |
| Gesamtgewicht ohne Pumpe        | ca. 760 kg                      |
| mit eingebauter Pumpe           | ca. 960 kg                      |



**A** Stromanschluss    **B** Druckluftanschluss    **C** Wasserzufuhr    **D** Wasserablass



**supervac**   
FIRST CLASS PERFORMANCE

**Supervac Maschinenbau GmbH**  
Kalterer Gasse 10  
2340 Mödling | Austria

**T:** +43 2236 50 25 00

**E-mail:** [office@supervac.at](mailto:office@supervac.at)  
**Web:** [www.supervac.at](http://www.supervac.at)