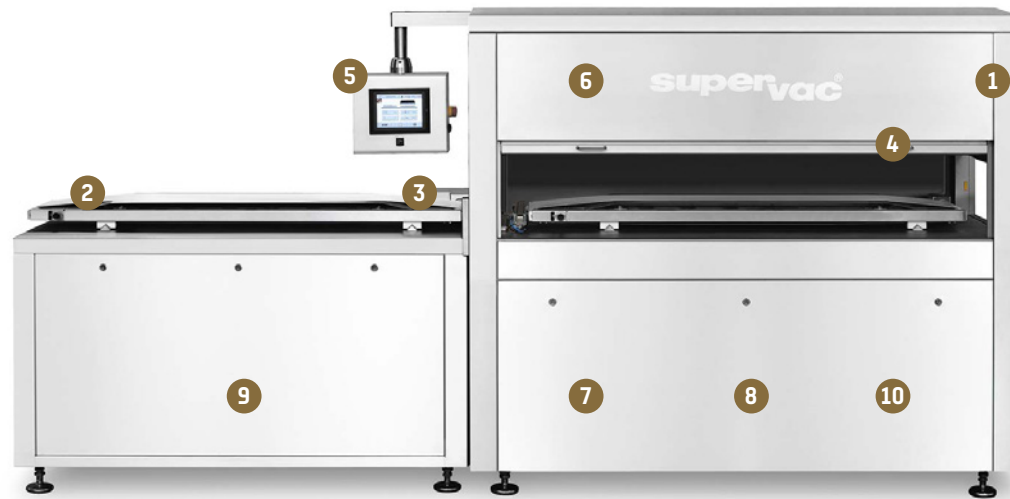


BANDMASCHINEN

GK 1600 B





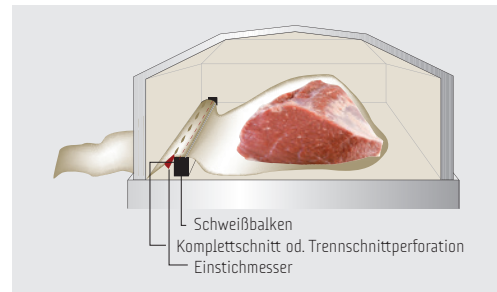
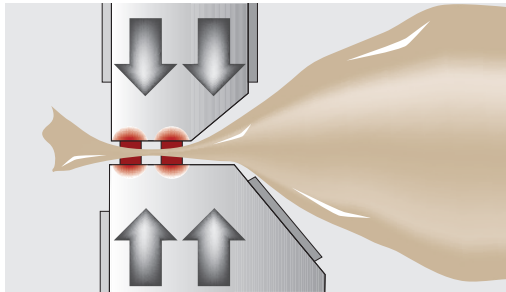
Ihre Vorteile

- 1 Robuste Konstruktion aus Edelstahl für maximale Langlebigkeit.
- 2 Doppelt biaktive Schweißbalken für feste und verlässliche Schweißnähte.
- 3 Verschiedene Optionen für den perfekten Schnitt der Beutelüberstände verfügbar.
- 4 Mehrere Schweißbalkenhöhen zur Anpassung an das Produkt einsetzbar.
- 5 Touch Screen für einfache und übersichtliche Bedienung.
- 6 Diverse Höhen in der Vakuumkammer zur optimalen Anpassung an das Produkt.
- 7 Verwendung von bewährten Elektronik- und Pneumatikkomponenten.
- 8 Optimierte BUSCH Vakuumpumpen-Kombinationen zur Auswahl.
- 9 Hygienisches Design – einfach zu reinigen.
- 10 Schaltschrankheizung.



Touch Screen

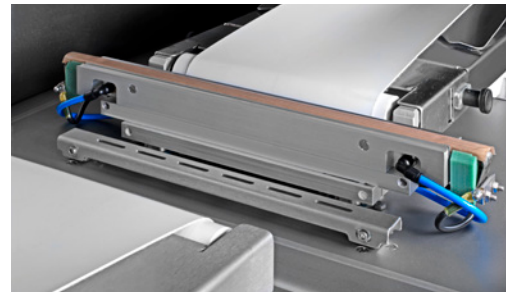
- ◆ Einfache Bedienung durch Fingerdruck direkt am Bildschirm.
- ◆ 7,7" Farbdisplay.
- ◆ Elektronische Überwachung des Arbeitsablaufes und Anzeigen in übersichtlichen Bildschirmmenüs.
- ◆ 20 Programme aktiviert.
- ◆ Programme über Passwort sperrbar.
- ◆ Alphanumerische Anzeige für individuelle Programmbezeichnung z.B. Produktname oder Beutelmateriale etc.
- ◆ Integriertes, hochpräzises Digitalvakuummeter.
- ◆ Anzeige des Kammervakuums in mbar.
- ◆ Evakuieren wahlweise:
 - ◆ Optimum - bis zum Verdampfungspunkt.
 - ◆ Vorgabe der Evakuierzeit in Zehntelsekunden.
 - ◆ Vorgabe des Endvakuums in mbar.
 - ◆ in Intervallen.
- ◆ Schweißzeit in Zehntelsekunden.
- ◆ Kühlzeit in Zehntelsekunden.



Die **Doppel-Biaktiv-Hochdruckschweißung** sowie die **federgespannten Heizbänder** sind Teil der Standardausstattung und garantieren sichere und zuverlässige Schweißnähte trotz Falten, Fett und Feuchtigkeit im Nahtbereich. Spannfedern halten die Heizbänder auch bei Dauerbetrieb in der richtigen Spur.

Die **Trennschnittperforation** ermöglicht die einfache Entfernung der Beutelüberlängen nach der Entnahme der Packungen.

Die **Einstichmesser** sind erforderlich, um die Packung auch dann evakuieren zu können, wenn die Beutelöffnung aus der Kammer herausragt.



Höhenverstellbare Schweißbalken
Perfekte Optik und Flexibilität durch Anpassung an verschiedene Produkthöhen.

Wassergekühlte Schweißbalken erhöhen die Haltbarkeit von Teflon und Schweißdrähten.

Ein **getaktetes Vorladeband** unterstützt bei der ergonomischen und raschen Beladung der Maschine und ist Voraussetzung für eine spätere Automatisierung für den Beladebereich.



- Randstücke, welche nicht verwendet werden können.
- Verwendbare Zonen der Stangen

Auf einer GK 1600 B können Stangen bis zu einer Länge von 1600 mm verpackt werden, wodurch die Verlustrate an den Enden der Stangen verringert wird.

Standardausstattung

- ◆ Touch Screen Steuerung.
- ◆ Doppel-Biaktiv-Hochdruckschweißung.
- ◆ Schnellentspannung des Transportbandes zur einfachen Reinigung.
- ◆ Sanftanlauf und -stopp des Transportbandes.
- ◆ Fixe Schweißhöhen wahlweise in 45, 55, 65 oder 75mm.
- ◆ Konvexes, d.h. leicht aufgebogener Kammerband.

Optionen

- ◆ Einstichmesser.
- ◆ Trennschnittperforation.
- ◆ Wassergekühlte Schweißbalken.
- ◆ Schweißhöhe verstellbar 2stufig 45 / 75mm.
- ◆ Flaches Kammerband.
- ◆ Angetriebenes Einlauf- und Auslaufband.
- ◆ Booster- und Drehschieberpumpen-Kombinationen.

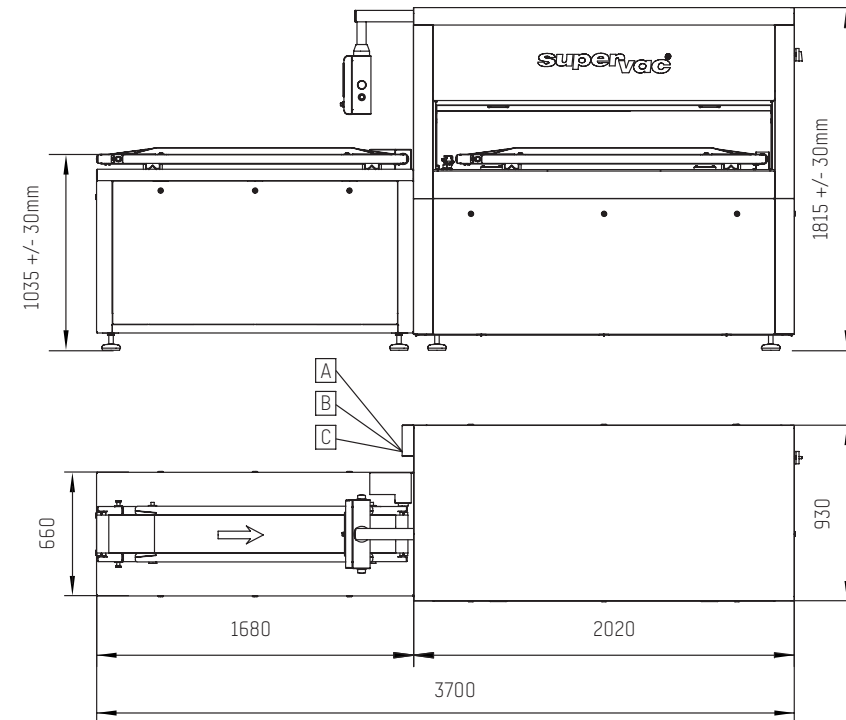


*Konstruktion aus rostfreiem Edelstahl.
Reinigungs- und hygienefreundliches Maschinendesign.*



Technische Daten

Kammergröße	1835 x 505 mm
Schweißbalkenlänge	405 mm
Max. Produktlänge	1600 mm
Max. Produkthöhe	150 mm
Druckluftverbrauch	120 NI/min. 6 bar
Stromanschluss (ohne Vakuumpumpe)	ca. 3 kW
Eingebaute Booster-Pumpe frequenzgesteuert	1250 m ³ /h
Drehschieberpumpe	630 m ³ /h od. 2 x 250 m ³ /h
Gesamtgewicht ohne Pumpe	ca. 1800 kg



A Stromanschluss **B** Druckluftanschluss **C** Wasserzufuhr



supervac 
FIRST CLASS PERFORMANCE

Supervac Maschinenbau GmbH
Kalterer Gasse 10
2340 Mödling | Austria

T: +43 2236 50 25 00

E-mail: office@supervac.at
Web: www.supervac.at