

BEUTELÖFFNER

BG 450



Supervac BG 450 Beutelöffner

Ihre Vorteile

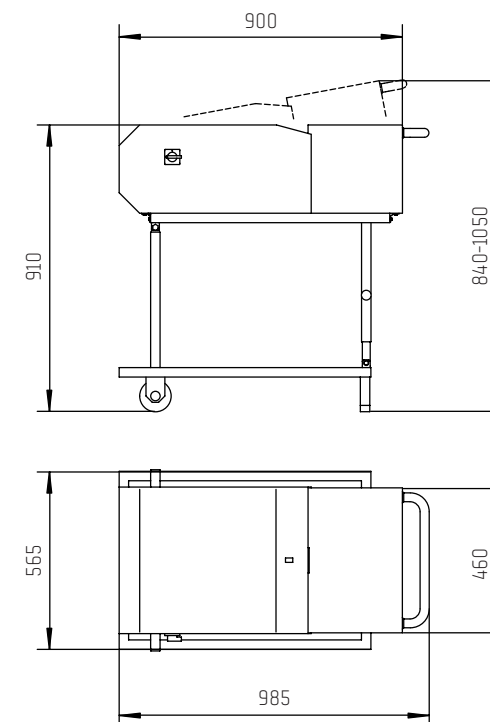
- ◆ Der Beutelöffner BG 450 dient zur automatischen, schnellen und einfachen Befüllung von Schrumpfbeutel auf Kette.

Funktion

- ◆ Zunächst wird der jeweils vorderste Beutel der Beutelkette durch einen Luftstrom aufgeblasen.
- ◆ Die Bedienperson füllt das Produkt über die in Höhe und Neigung verstellbare Arbeitsplattform in den Beutel.
- ◆ In weiterer Folge löst die Bedienperson den gefüllten Beutel von der Trägerbandkette ab, der nächste Beutel wird automatisch nachgezogen und von einem Luftstrom geöffnet, sodass dieser für das nächste Produkt zur Verfügung steht.

Sonstiges

- ◆ Fotoelektrische Abtastung der Beutelkette.
- ◆ Arbeitsplattform in Höhe und Neigung verstellbar.
- ◆ Fahrbar auf Rollen.
- ◆ Konstruktion aus Edelstahl.



Technische Daten

Arbeitshöhe: verstellbar von 840 bis 1050mm.

Leistung: bis zu 40 Beutel pro Minute.

Spannung: 1ph, 110V/60Hz oder 1ph, 220/230V/50Hz oder 60Hz.

Andere Spannungen auf Anfrage.

Maximale Beutelbreite: 450mm.

Gewicht: 54 kg.



supervac 
FIRST CLASS PERFORMANCE

Supervac Maschinenbau GmbH
Kalterer Gasse 10
2340 Mödling | Austria

T: +43 2236 50 25 00

E-mail: office@supervac.at
Web: www.supervac.at