

WO DAS BESONDERE  
STANDARD IST



# Über uns

Wir bringen Ihnen, was Sie brauchen, wenn Sie es brauchen und wohin Sie wollen.

NIMO-KG hat über 50 Jahre Erfahrung in der Branche mit über 12.000 ausgelieferten Maschinen. Unsere Leistung war seit dem Start 1958 gleichbleibend und immer von denselben Gütesiegeln geprägt: Innovation, Kundenorientierung und konkurrenzlose Qualität. Heute findet man unsere Produkte in 46 Ländern auf fünf Kontinenten - und der Erfolg geht weiter.

Wir sind einer der führenden europäischen Anbieter von Ausrüstungen für das interne Produkthandling, die Mehrzahl unserer Kunden kommt aus der Lebensmittelindustrie. Wir bieten ein vollständiges Sortiment aus Edelstahlbehältern, Kippvorrichtungen, Hubgerüsten, Waagen, Ausrüstungen für das Palettenhandling und fortschrittlichen Stapelstationen für alle denkbaren industriellen Anforderungen. Unser Geschäftsmodell besteht darin, das Bestmögliche bei Design, Produktion und Kompetenz für Behälter und Hub- und Kippvorrichtungen in der Lebensmittelindustrie zu bieten. Mit dem Ziel, unsere Position in der Zukunft als die naheliegende Wahl für jedes Unternehmen in dieser Branche zu konsolidieren.

# Ein großes Sortiment

Unser Produktsortiment umfasst vollständige Edelstahlösungen für alle Arten des internen Produkthandlings. Unter Beachtung unserer Kernwerte - Flexibilität, Hygiene und Sicherheit - bieten wir Behälter, Waagen, Palettenhandling- und Kippvorrichtungen, Hubgerüste und Stapelstationen in maßgeschneidertem Design an. Dies ist eine Auswahl unserer beliebtesten Hubgerüste und Kippvorrichtungen, mit denen die Effizienz erheblich gesteigert wird und deren kompromisslose Ergonomie die Gefahr von Rückenverletzungen ausschließt.



# Unsere Werte

Ein Branchenführer muss seine Kunden und ihre Bedürfnisse verstehen. Für uns wird das in unseren drei Kernwerten wiedergespiegelt - Flexibilität, Hygiene und Sicherheit.

**FLEXIBILITÄT** — Manchmal können Sie die perfekte Maschine für Ihre Anforderungen nicht finden, und was als gute Lösung galt, wird mit der Zeit unbrauchbar. Das ist nicht nur eine alltägliche Erfahrung, es ist auch eine Notwendigkeit für unsere Kunden. Erfolg führt zu Veränderung, und Veränderung verlangt die Fähigkeit, sich im Hinblick auf neue Anforderungen zu entwickeln. Unsere Produkte können das. Alle unsere Lösungen sind kundenspezifisch, um besondere Forderungen und Wünsche zu erfüllen. Und wenn sich die Arbeitssituation aus irgendeinem Grund ändert, können unsere Maschinen entsprechend nachgerüstet werden. Eine Investition in eine Maschine von Nimo-KG sollte immer eine Investition in die Zukunft sein.

**HYGIENE** — Die meisten unserer Kunden arbeiten in der Lebensmittelbranche, eine Tatsache, die unsere Produkte vor die höchsten denkbaren Hygieneanforderungen stellt. Alle Maschinenteile müssen leicht zugänglich sein, sodass sich keine Bakterien in verborgenen Ecken ansammeln können. Alles muss einfach klinisch rein gehalten werden können. Daher sind alle Maschinen in unserem Sortiment speziell dafür entwickelt, eine Kontaminationsgefahr auszuschließen. Das zeigt sich in Eigenschaften wie versiegelten Hohlräumen und der Auswahl von glastrahltem Edelstahl.

**SICHERHEIT** — Auf welchem Gebiet Sie auch aktiv sind, es ist klar, dass es in der Produktionsabteilung nicht weniger sicher zugehen darf als in den anderen Unternehmensteilen. Mit der Ausrüstung von Nimo-KG müssen Sie sich dank der neuesten und zuverlässigsten Sicherheitseinrichtungen niemals zwischen Effizienz und Sicherheit entscheiden. Zum größtmöglichen Schutz der Benutzer sind zum Beispiel alle Bedien- und Steuerfunktionen an allen Teilen unseres Sortiments vollständig gekapselt, und viele Hubgerüste sind mit einer robusten Fallsicherheitsfunktion ausgestattet, falls eine Kette reißt.



# SKV 300 C3

## Allgemeine Beschreibung

Die Hub- und Kippvorrichtung SKV 300 C3 von Nimo-KG, im Allgemeinen als Einsäulen-Hubvorrichtung bezeichnet, wird hauptsächlich in der Lebensmittelindustrie zum Anheben und Auskippen der 200- oder 300-Liter-Standard-Transportwagen in Formmaschinen, Füller, Mahlwerke, Mischer usw. eingesetzt. Dieses Einsäulen-Hubgerüst kann für Fässer, kleine Behälter oder andere Anwendungsbereiche angepasst hergestellt werden. Sie kann auch in anderen Branchen wie z. B. in chemischen, pharmazeutischen oder Maschinenbaubetrieben eingesetzt werden. Das Einsäulen-Hubgerüst wurde so entwickelt, dass es die Anforderungen an die Ergonomie erfüllt und Verletzungsgefahren für das Personal vermeidet und die Produktion effizienter macht.



## Allgemeine Punkte

- Hygienisches Design
- Flexibel integrierbar
- Sicher in der Handhabung

Die Kippvorrichtung wurde nach den Forderungen der Lebensmittelaufsichtsbehörden entwickelt und entspricht den folgenden CE-Normen: 2006/42/EG, 2006/95/EG und 2004/108/EG, wie in der Konformitätserklärung bestätigt ist, die der CE-Dokumentation beiliegt. Das Einsäulen-Hubgerüst kann gegen Aufpreis in folgenden Standardausführungen geliefert werden::

- Einstellbare Kipphöhe (SKV 300 C3-V)
- Seitliches Kippen (SKV 300 C3-S)
- Mit Hubrahmen für andere Behälter als Transportwagen
- Mit individuell gestalteter Schütte

## Anwendungsbereiche

- Fleisch und Geflügel
- Fertiggerichte
- Obst und Gemüse
- Backwaren
- Süßwaren
- Andere Bereiche der Lebensmittelindustrie
- Auch für andere Branchen wie z. B. die pharmazeutische oder chemische Industrie geeignet



## Haupteigenschaften

- Die Stromzuführung ist gut geschützt und in die Motorabdeckung integriert. Der Anschluss ist einfach, egal ob das Kabel von oben oder unten kommt.
- Die Einrichtung für die variable Kipphöhe ist robust konstruiert. Um die Kipphöhe zu ändern, werden drei Schrauben gelöst und wieder festgezogen, der Schalter folgt automatisch.
- Die Kette kann durch die Öffnung in der Säule einfach geprüft, eingestellt und geschmiert werden.
- Die Säule ist durchgehend offen, sodass beim Waschen der gesamte Schmutz auf den Boden fällt. Der Bodenabstand von 60 mm hilft auch dabei, den Arbeitsbereich hygienisch zu halten.
- Die Steuerungstasten sind sicher in die Säule integriert. Das Gehäuse besteht aus rostfreiem Stahl und alle Kabel verlaufen im Innern der Säule.
- Beim Einbau der Säule der verschraubten Version ist die Nivellierung dank der einstellbaren Maschinenfüße einfach.
- Die Sicherheitseinrichtungen sind sorgfältig getestet worden, um bei einem Kettenbruch Schutz zu bieten und zu verhindern, dass die Transportbehälter herausfallen.

## Abmessungen

Das Gewicht der SKV 300 C3 beträgt ca. 200 kg

Die Maschine wird normalerweise auf einer Palette mit folgenden Gesamtabmessungen geliefert:

Höhe: 1300 mm  
Länge: 3100 mm  
Breite: 800 mm





# SKV 200 HA 90 T

## Allgemeine Beschreibung

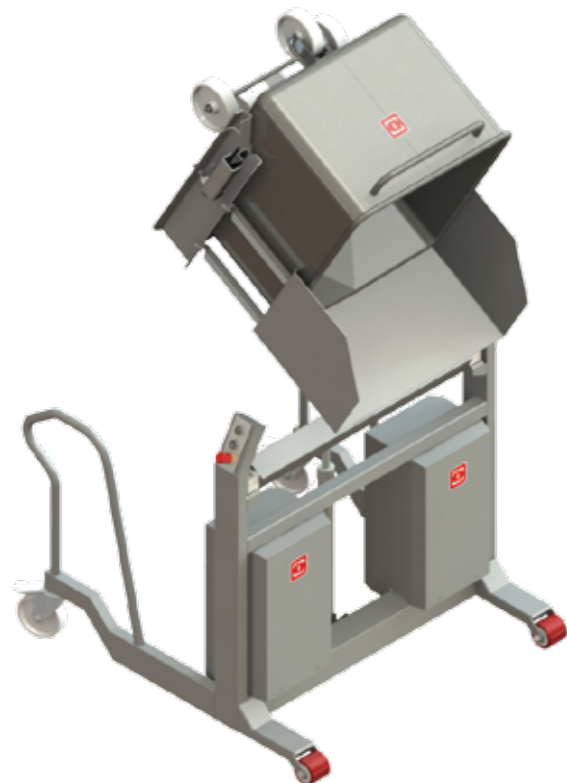
Die Kippvorrichtung SKV 200 HA 90 T von Nimo-KG wird hauptsächlich in der Lebensmittelindustrie zum Auskippen von 200- oder 300-Liter-Standard-Transportwagen in geringer Höhe auf Tische, Förderanlagen usw. eingesetzt. Diese Kippvorrichtung kann für Fässer, kleine Behälter und andere Anwendungsbereiche angepasst hergestellt werden. Sie kann auch in anderen Branchen wie z. B. in chemischen, pharmazeutischen oder Maschinenbaubetrieben eingesetzt werden. Die Kippvorrichtung ist so konstruiert, dass sie den ergonomischen Anforderungen zur Vermeidung von Risikofaktoren für die Verletzung von Personen und zur Steigerung der Effizienz der Produktion entspricht.

## Allgemeine Punkte

- Hygienisches Design
- Flexibel integrierbar
- Sicher in der Handhabung

Die Kippvorrichtung wurde nach den Forderungen der Lebensmittelaufsichtsbehörden entwickelt und entspricht den folgenden CE-Normen: 2006/42/EG, 2006/95/EG und 2004/108/EG, wie in der Konformitätserklärung bestätigt ist, die der CE-Dokumentation beiliegt. Die Kippvorrichtung kann gegen Aufpreis im folgenden Standard-Design geliefert werden:

- Mit Hubrahmen für andere Behälter als Transportwagen
- Stromversorgung durch eine 12-V-Batterie



## Anwendungsbereiche

- Fleisch und Geflügel
- Fertiggerichte
- Obst und Gemüse
- Backwaren
- Süßwaren
- Andere Bereiche der Lebensmittelindustrie
- Auch für andere Branchen wie z. B. die pharmazeutische oder chemische Industrie geeignet



## Haupteigenschaften

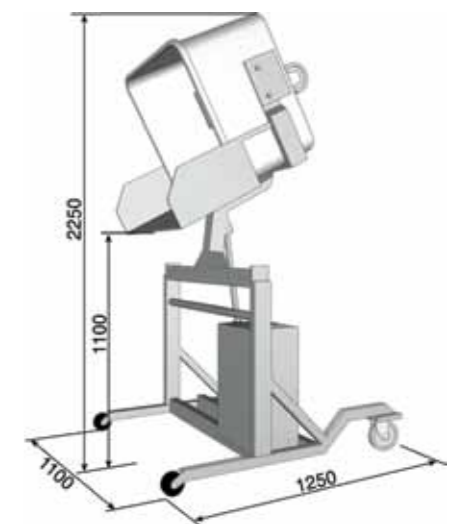
- Die Stromzuführung ist auf der Innenseite des Rahmens gut geschützt.
- Wenn sie mit einer 12-V-Batterie ausgestattet ist, kann die Maschine einfach zwischen den Arbeitsstationen verschoben werden, ohne dass ein Kabel neu angeschlossen werden muss.
- Das Hydrauliksystem ist zuverlässig und einfach zu warten.
- Der Rahmen ist mit Rücksicht auf die Hygiene konstruiert und kann nach jeder Schicht ganz einfach gereinigt werden.
- Die Steuertasten sind sicher in den Rahmen integriert.
- Das Gehäuse besteht aus Edelstahl und alle Kabel verlaufen in den Röhren des Rahmens.
- Das Gerät kann leicht bewegt werden, wenn Sie es an den 2 bequemen Griffen über den schwenkbaren Rädern anfassen.
- Die Schütte kann leicht ausgetauscht werden, wenn eine andere Ausführung benötigt wird.

## Abmessungen

Das Gewicht der Kippvorrichtung SKV 200 HA 90 T beträgt ca. 100 kg.

Die Maschine wird normalerweise auf einer Palette mit folgenden Gesamtabmessungen geliefert:

Höhe: 1200 mm  
Länge: 1300 mm  
Breite: 1200 mm



# SK 800 HA2

## Allgemeine Beschreibung

Die Kippvorrichtung SK 800 HA von Nimo-KG wird hauptsächlich in der Lebensmittelindustrie eingesetzt, um Behälter aus Edelstahl oder Kunststoff in niedriger Höhe auf Tische, Förderanlagen usw. auszukippen. Diese Kippvorrichtung kann für Fässer, Palettenkisten und andere Anwendungsbereiche angepasst hergestellt werden. Sie kann auch in anderen Branchen wie z. B. in chemischen, pharmazeutischen oder Maschinenbaubetrieben eingesetzt werden. Die Kippvorrichtung ist so konstruiert, dass sie den ergonomischen Anforderungen zur Vermeidung von Risikofaktoren für die Verletzung von Personen und zur Steigerung der Effizienz der Produktion entspricht.

## Allgemeine Punkte

- Hygienisches Design
- Flexibel integrierbar
- Sicher in der Handhabung

Die Kippvorrichtung wurde nach den Forderungen der Lebensmittelaufsichtsbehörden entwickelt und entspricht den folgenden CE-Normen: 2006/42/EG, 2006/95/EG und 2004/108/EG, wie in der Konformitätserklärung bestätigt ist, die der CE-Dokumentation beiliegt. Die Kippvorrichtung kann gegen Aufpreis im folgenden Standard-Design geliefert werden:

- Auf Rädern beweglich oder seitwärts auf einer Schiene (SK 800 HA-T)
- Mit Füßen zur freistehenden Aufstellung (M20, +35/-0 mm einstellbar)
- Mit kombiniertem Hubrahmen für Transportwagen



## Anwendungsbereiche

- Fleisch und Geflügel
- Fertiggerichte
- Obst und Gemüse
- Backwaren
- Süßwaren
- Andere Bereiche der Lebensmittelindustrie
- Auch für andere Branchen wie z. B. die pharmazeutische oder chemische Industrie geeignet



## Haupteigenschaften

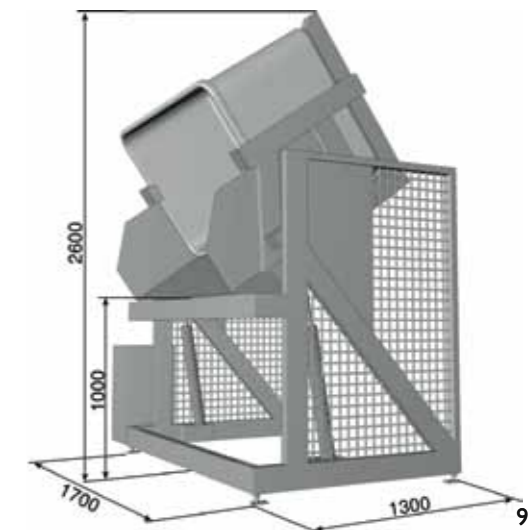
- Das Gerät kann leicht von einer Person von der Seite der Maschine aus bedient werden.
- Das Hydrauliksystem ist zuverlässig und einfach zu warten.
- Der Rahmen ist mit Rücksicht auf die Hygiene konstruiert und kann nach jeder Schicht ganz einfach gereinigt werden.
- Die Steuertasten sind so positioniert, dass der Bediener klare Sicht auf den Kippvorgang und die Einfüllöffnung der Maschine hat.
- Die Schütte kann unterschiedlich gestaltet werden, um einen sauberen und sicheren Kippvorgang zu gewährleisten.

## Abmessungen

Das Gewicht der Kippvorrichtung SK 800 HA2 beträgt ca. 250 kg.

Die Maschine wird normalerweise auf einer Palette mit folgenden Gesamtabmessungen geliefert:

Höhe: 1900 mm  
Länge: 1500 mm  
Breite: 1800 mm





# SK 800 MK2

## Allgemeine Beschreibung

Das Zweiäulen-Hubvorrichtung wird zum sicheren und effizienten Anheben und Auskippen von Rohmaterial in eine Produktionsstraße eingesetzt. Das System umfasst eine ganze Reihe von Lösungen, mit denen es in verschiedene Situationen, Behälter und Einfülltrichter integriert und daran angepasst werden kann. Das MK2 ist die optimale Lösung zum Auskippen von Material, wo immer es benötigt wird, wenn der Raum knapp ist, in mehrere Behälter oder wenn die Anforderungen hoch sind. Als Bonus hat das System ein modernes und effizientes Design, ist leicht zu reinigen und braucht nur wenig Wartung.

## Allgemeine Punkte

- Hygienisches Design
- Flexibel integrierbar
- Sicher in der Handhabung



## Anwendungsbereiche

- • Fleisch und Geflügel
- • Fertiggerichte
- • Obst und Gemüse
- • Backwaren
- • Süßwaren
- • Andere Bereiche der Lebensmittelindustrie
- • Auch für andere Branchen wie z. B. die pharmazeutische oder chemische Industrie geeignet

## Haupteigenschaften

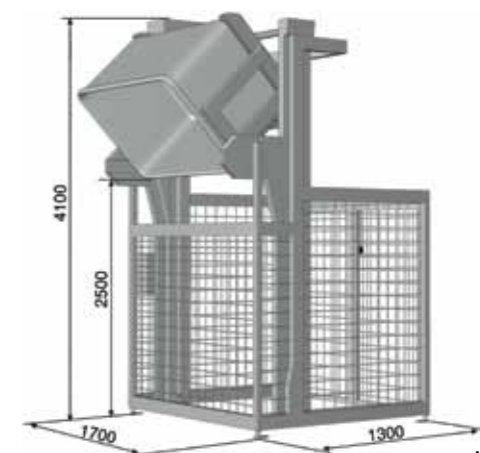
- Der Elektro-Schaltkasten ist auf Abstandshaltern montiert, um einen leichten Zugang für Reinigungszwecke zu ermöglichen.
- Die Kipphöhe ist dem Zweck angepasst.
- Bei Bedarf kann der Hubrahmen mit einer Schütze versehen werden, um das Produkt sauber, sicher und sanft an die gewünschte Position zu leiten.
- Die Kette kann durch die Öffnung in den Säulen einfach geprüft, eingestellt und geschmiert werden.
- Die gesamte Konstruktion ist darauf ausgelegt, die Reinigung so einfach wie möglich zu machen.
- Der Automatisierungsgrad wird nach den Anforderungen entschieden. Von der Standardausführung mit Drucktasten können Sie das Gerät leicht mit automatischen Funktionen aufrüsten, da das Hauptgerät bereits mit einer Sicherheitseinrichtung ausgestattet ist.
- Beim Einbau der Säule der verschraubten Version ist es dank der einstellbaren Maschinenfüße sehr einfach, die Nivellierung durchzuführen.
- Wir haben ein breites Sortiment zur Handhabung von verschiedenen Gewichtsklassen von 200 – 3000 kg.

## Abmessungen

Das Gewicht der Hub- und Kippvorrichtung SK 800 MK2 beträgt ca. 500 kg.

Die Maschine wird normalerweise auf einer Palette mit folgenden Gesamtabmessungen geliefert:

Höhe: 1800 mm  
Länge: 4200 mm  
Breite: 1900 mm



# Technische Daten

SKV 300 C3



**Kippgewicht**

350 kg, einschließlich Standard-Transportwagen.

**Transportwagen/Behälter**

In der Standardausführung für 200/300-Liter-Transportwagen. Kann auch an andere Behälterarten angepasst werden, z. B. Fässer, Paletten usw.

**Kipphöhe**

In der Standardausführung bis zu 2500 mm. Größere Kipphöhen sind mit den festen Lösungen möglich. Fragen Sie nach den Anforderungen.

**Optionen**

Es gibt eine Reihe verschiedener Optionen wie z. B.: Schütten, Sicherungen, Schienen usw.

**Motor**

Leistung 1,1 kW, 2800/min  
Spannung 400 V, 50 Hz  
Steuerspannung 24 V Wechselstrom 50 Hz

**Gerätegewicht**

200 kg

SKV 200 HA 90 T



**Kippgewicht**

350 kg, einschließlich Standard-Transportwagen.

**Transportwagen/Behälter**

In der Standardausführung für 200/300-Liter-Transportwagen. Kann auch an andere Behälterarten angepasst werden, z. B. Fässer, Paletten usw.

**Kipphöhe**

1100 mm.  
Die Kipphöhe kann mithilfe einer Schütte angepasst werden.

**Optionen**

Es gibt eine Reihe verschiedener Optionen wie z. B.: Schütten, Sicherungen, Schienen, Batterie usw.

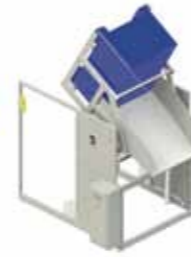
**Motor**

Leistung 0,75 kW, 1400/min  
Spannung 400 V, 50 Hz  
Steuerspannung 24 V Wechselstrom 50 Hz

**Gerätegewicht**

100 kg

SK 800 HA2



**Kippgewicht**

In der Standardausführung 1000 kg. Kann auf Anfrage für schwerere Gewichte hergestellt werden.

**Transportwagen/Behälter**

An den gewünschten Behälter, die Palette oder das Fass angepasst, das bewegt werden soll.

**Kipphöhe**

1200 mm.  
Die Kipphöhe kann mithilfe einer Schütte etwas verändert werden.

**Optionen**

Es gibt eine Reihe verschiedener Optionen wie z. B.: Schütten, Sicherungen, Schienen usw.

**Motor**

Leistung 1,1 kW, 1400/min  
Spannung 400 V, 50 Hz  
Steuerspannung 24 V Wechselstrom 50 Hz

**Gerätegewicht**

250 kg

SK 800 MK2



**Kippgewicht**

In der Standardausführung 1000 kg. Kann auf Anfrage für schwerere Gewichte hergestellt werden.

**Transportwagen/Behälter**

An den gewünschten Behälter, die Palette oder das Fass angepasst, das bewegt werden soll.

**Kipphöhe**

In der Standardausführung 2500 mm. Auf Anfrage ist der Himmel die Grenze.

**Optionen**

Es gibt eine Reihe verschiedener Optionen wie z. B.: Schütten, Sicherungen, Schienen usw.

**Motor**

Leistung 1,5 kW, 1400/min  
Spannung 400 V, 50 Hz  
Steuerspannung 24 V Wechselstrom 50 Hz

**Gerätegewicht**

500 kg

# Zubehörprodukte

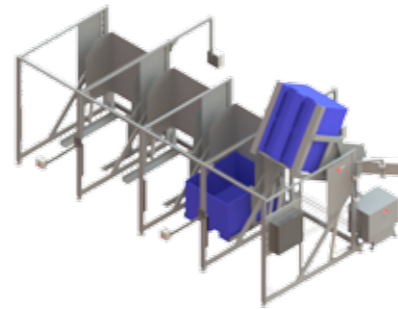
## Waagen

Beim Abmessen Ihrer Chargen besteht häufig die Notwendigkeit einer besonderen Waage, um die Standard-Transportwagen, Behälter oder Paletten zu handhaben. Wir bieten Ihnen eine Reihe verschiedener Lösungen an, abgestimmt auf Ihre besondere Anforderung oder Situation. Von einer ganz einfachen Waage für den 200-Liter-Standard-Transportwagen bis zu integrierten Messpunkten in einer Hub-/Kippvorrichtung.



## Wiegestationen

Wir haben eine Reihe verschiedener, gut bewährter Lösungen zum Stapeln von verschiedenen Transportwagen, Behältern oder Paletten. Ihr Bedarf oder Ihre Anforderung darüber, wo die Mischung aufgenommen werden soll, entscheidet, was am Aufnahmende sein soll. Wir haben ein großes Sortiment an Waagen, Wiegeförderern und Tischen, aus denen Sie wählen können.



## Hubgeräte

Wenn Ihr Produkt auf eine Plattform oder Brücke gehoben werden muss oder wenn es einfach auf eine bequeme Arbeitshöhe gehoben werden soll, haben wir die Lösung für Sie. Wir bieten ein großes Sortiment an verschiedenen Hubgeräten zum Heben von Paletten, Transportwagen, Behältern und anderen Förderbehältern zur Auswahl an. Es gibt sie in verschiedenen Größen und Ausführungen je nach Gewicht und Größe.



## Vertikale Förderanlagen

Zum Transport Ihrer Grundprodukte, von Transportwagen, Behältern oder Paletten auf eine höhere oder niedrigere Ebene haben wir eine Reihe verschiedener Lösungen, die Ihnen helfen können. Je nach Höhenunterschied, Größe, Volumen und Gewicht bieten wir Ihnen die optimale Lösung für die Aufgabe.



## Palettenwechsler

Geräte für den Austausch von Paletten, zum Wechseln von einer externen Transportpalette auf eine interne Hygienepalette, sind eine Aufgabe, an der wir viele Jahre lang gearbeitet haben. Unsere unterschiedlichen Lösungen können mit den meisten Produktvarianten umgehen, die gehandhabt werden müssen. Wir können Lösungen sowohl in Edelstahl als auch in Baustahl anbieten, je nach Ihren Anforderungen.





# TRANSPORTWAGEN

## Allgemeine Beschreibung

Der Standard-Transportwagen dient dazu, Rohmaterial sicher und effizient aufzubewahren und zu transportieren. Die Transportwagen entsprechen der Norm DIN 9797, wodurch sie sicher in Handlingsystemen eingesetzt werden können, die gemäß dieser Norm entwickelt wurden. Es gibt eine Bandbreite von Fassungsvermögen und Formen, um den unterschiedlichen Anforderungen aufgrund der unterschiedlichen Märkte zu entsprechen.

## Allgemeine Punkte

- Hygienisches Design
- Entspricht der Norm DIN 9797
- Sicher in der Handhabung

## Anwendungsbereiche

- Fleisch und Geflügel
- Fertiggerichte
- Obst und Gemüse
- Backwaren
- Süßwaren
- Andere Bereiche der Lebensmittelindustrie
- Auch für andere Branchen wie z. B. die pharmazeutische oder chemische Industrie geeignet



## Standard-Transportwagen

### Der nordische Transportwagen

Eine Form mit vier geraden Seiten.  
Erhältlich in den Größen 120, 200, 220 und 300 Liter.



### Der kontinentale Transportwagen

Eine Form mit zugespitzter Vorderseite und Handgriff an der Rückseite. Erhältlich in den Größen 120, 200, 220 und 300 Liter.



### Der amerikanische Transportwagen

Eine Form mit einer Tropfplatte an der Vorderseite.  
Erhältlich in den Größen 120, 200, 220 und 300 Liter.



### Der perforierte Transportwagen

Ein Transportwagen mit perforierten Seiten und optional auch perforiertem Boden. Erhältlich in den Größen 200 und 300 Liter.



### Der hygienische Transportwagen

Ein Transportwagen mit einem abnehmbaren Fahrgestell.  
Erhältlich in den Größen 200 und 300 Liter.



# BEHÄLTER

## Allgemeine Beschreibung

Die Behälter dienen dazu, Rohmaterial sicher und effizient aufzubewahren und zu transportieren. Sie sind in Edelstahl und in Kunststoff-Ausführung erhältlich. Es gibt eine Vielzahl von Fassungsvermögen und Formen, um den unterschiedlichen Anforderungen aufgrund der unterschiedlichen Märkte zu entsprechen.

## Allgemeine Punkte

- Hygienisches Design
- Erhältlich in Edelstahl und Kunststoff
- Sicher in der Handhabung

## Anwendungsbereiche

- Fleisch und Geflügel
- Fertiggerichte
- Obst und Gemüse
- Backwaren
- Süßwaren
- Andere Bereiche der Lebensmittelindustrie
- Auch für andere Branchen wie z. B. die pharmazeutische oder chemische Industrie geeignet

## Standardbehälter

### Transportwagen

Ein Behälter auf Rädern.  
Erhältlich in den Größen 400, 500 und 600 Liter.



### Der Euro-Behälter

Ein stapelbarer Behälter.  
Erhältlich in der Größe 600 Liter.



### Große Behälter

Für größere Fassungsvermögen gebaute Behälter.  
Erhältlich ab der Größe von 800 Litern.



### Behälter in Sonderausführung

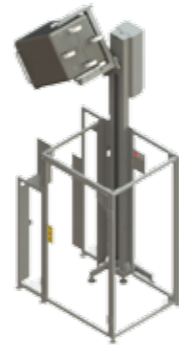
Wir können Behälter nach Ihren Angaben und Größen bauen. Nennen Sie uns einfach Ihre Anforderungen und wir schlagen Ihnen eine Sonderausführung vor.



# Produktoptionen

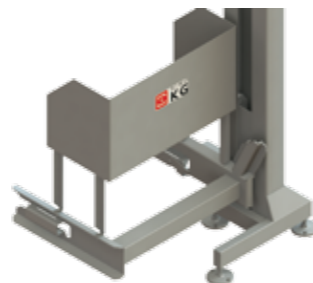
## Schutzvorrichtungen

In einigen Situationen ist es erforderlich, den Handhabungsvorgang durch die Hub-/Kippeinrichtung zu sichern. Wenn zum Beispiel das Kippen des SKV 300 C3 in über 2500 mm Höhe erfolgen soll, verwenden wir eine Schutzvorrichtung, um die Sicherheit zu gewährleisten. Dies ist eine Angelegenheit, bei der oftmals eine Konstruktion entsprechend der Situation und der Stellung des Geräts erforderlich ist.



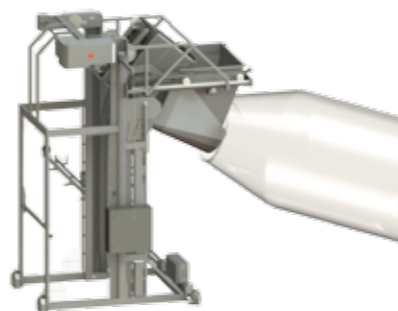
## Anordnung der Schütte

Um ein Überlaufen des Produkts zu verhindern, ist es sehr wichtig, eine gute Anordnung der Schütte zu finden. Wir bieten eine Reihe von Standardlösungen an. Wir können natürlich auch eine Anordnung der Schütte nach Ihren eigenen Anforderungen und Vorgaben konstruieren.



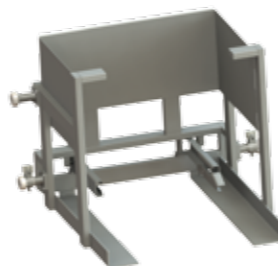
## Beschickungskipper

Wir haben langjährige Erfahrung in der Gestaltung von Lösungen für Beschickungskipper. Dies ist eine Anwendung, die häufig für chaotische Situationen sorgt, mit unseren Lösungen können wir aber für ein sehr gutes Ergebnis garantieren. Eine enge Schüttrinne, die direkt in den Kipper führt. Wir haben Lösungen für einzelne Kipper wie auch für eine Anzahl in Reihe bedienter Kipper entlang einer Führungsschiene.



## Hubrahmen für mehrere Behälter

In vielen Fällen besteht die Notwendigkeit, mehr als einen Behältertyp in ein Hub-/Kippgerät zu kippen. Wir haben über die Jahre Lösungen für die meisten Varianten entwickelt. Sie sollten sich aber darüber im Klaren sein, dass die Gefahr, dass das Produkt verschüttet wird, mit der Anzahl der Behälter steigt, die in denselben Hubrahmen integriert werden.



# Zubehörprodukte für Transportwagen und Behälter

## Wasch- und Reinigungszubehör

Ein Transportwagen oder Behälter muss nach jedem Gebrauch gereinigt werden. Um das auf effiziente Weise zu erledigen, bieten wir Ihnen verschiedene Werkzeuge und Zubehörteile an, die sich als besonders nützlich erwiesen haben.



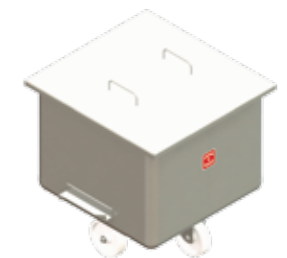
## Lagerung/Verstauen

Für die Lagerung der Transportwagen oder Behälter haben wir eine Reihe unterschiedlicher Lösungen entwickelt. Je nach Ihren Anforderungen werden verschiedene Lösungen benötigt. Ein gereinigter Transportwagen sollte am besten auf dem Kopf stehend gelagert werden, während ein Behälter mit einer Lebensmittelmischung, die für einige Zeit zwischengelagert werden soll, eine andere Lösung erfordert. Fragen Sie uns, welche Lösung am besten für Sie ist.



## Schutz des Inhalts

Wir haben ein Sortiment verschiedener Produktarten, die den Inhalt aus Zutaten, Produkt oder Rohmaterial im Behälter schützen. Es gibt Fälle, in denen ein dicht schließender, robuster Deckel aus Edelstahl oder Kunststoff benötigt wird. Oft ist aber auch eine dünne Plastikfolie zum einmaligen Gebrauch ausreichend. Wir haben die Lösung für Sie, was einfaches Handling und alle hygienischen Aspekte betrifft.



## Stapelwerkzeuge

Für den Standard-Transportwagen wäre es oft besser, wenn er nach dem Einfüllen des Inhalts gestapelt werden könnte. Wir haben dafür hygienische und sichere Werkzeuge: den Stapeldeckel.



## Ersatzteile

Die Komponente, die bei einem Standard-Transportwagen am meisten leidet, ist natürlich das Rad. Wir haben sie auf Lager, sodass sie kurzfristig als Ersatzteil an Sie geliefert werden können. Räder und eine große Anzahl von Komponenten können immer kurzfristig geliefert werden.

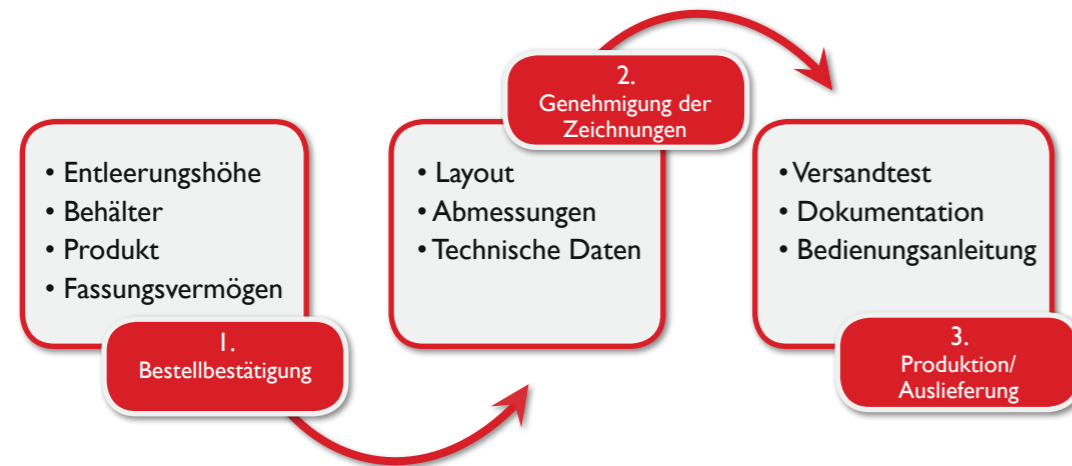




# Zum Schluß

## Bestellvorgang und Auftragsablauf

In vielen Fällen werden Ihre Anforderungen durch unser Standardsortiment mehr als zufriedenstellend abgedeckt, es ist hinsichtlich der Abmessungen und Kapazität gut definiert und spezifiziert. Um Ihre besonderen Erwartungen und Forderungen bestens zu erfüllen, müssen wir unsere Standardlösung häufig anpassen und verändern, damit sie an Ihre jeweilige Situation angepasst ist. Daran sind wir gewöhnt und tun es gern für Sie. Um die Qualität zu garantieren und Ihre volle Zufriedenheit nach der Auslieferung sicherzustellen, benutzen wir ein gut bewährtes Modell, das wir hier für Sie beschreiben.



### 1. Bestellbestätigung

Es ist wichtig, dass alle Informationen vollständig und korrekt sind, wenn die Bestellung erteilt wird. Wir geben die Einzelheiten der Bestellung in der Bestätigung zusammen mit dem Layout und den beigefügten Zeichnungen eindeutig wieder. Wir warten immer auf Ihre Bewertung und Bestätigung, bevor wir den Herstellungsprozess einleiten.

### 2. Genehmigung der Zeichnungen

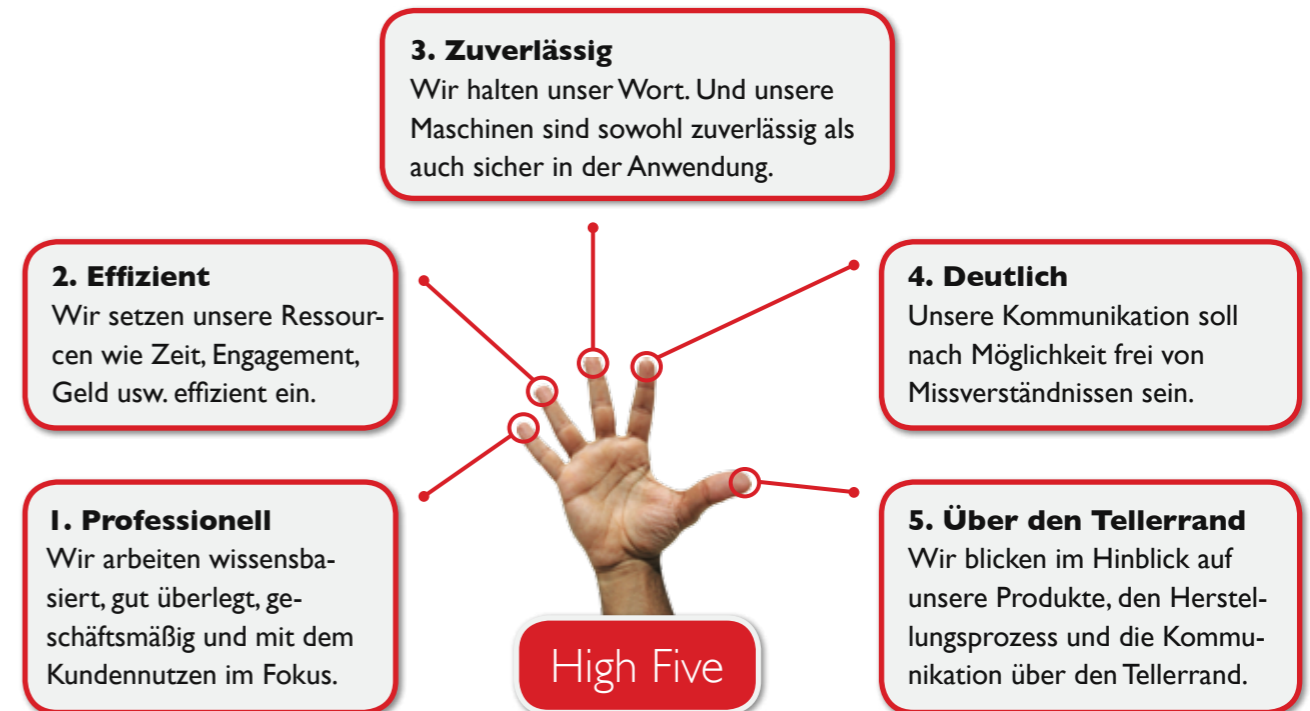
Vor der Herstellung fertigen wir alle Zeichnungen an und vervollständigen sie, bestellen alle nicht vorrätigen Komponenten und buchen die erforderliche Kapazität in der Fabrik. Falls möglich integrieren wir auch Anbauteile in das Layout, um die Möglichkeit von Fehlern zu minimieren. Wenn es nach der Bestätigung noch Änderungen gegeben hat, überprüfen wir das zusammen mit Ihnen als Kunden.

### 3. Produktion/Auslieferung

Wenn die Maschine hergestellt und aufgebaut ist, findet eine Auslieferungs- und Qualitätsprüfung nach vordefiniertem Protokoll statt. Alle Abmessungen und Fassungsvermögen werden geprüft und dokumentiert. Das Gerät wird dann vollständig mit den Handbüchern und der Dokumentation versandt, gut verpackt auf einer für den Export zugelassenen Palette.

# Unser Versprechen

Wir arbeiten intern nach klar definierten Werten, die sich in unseren Handlungen widerspiegeln, in allem, was wir tun.



# Über 50 Jahre

Wir haben uns seit mehr als einem halben Jahrhundert auf die vielfältigen Herausforderungen bei der Handhabung der Produkte in der Lebensmittelindustrie konzentriert. All die Erfahrung und das Wissen, das wir angesammelt haben, bringt uns einen Vorsprung vor unseren Wettbewerbern. Das zeigt sich in unseren Innovationen, der Breite unseres Sortiments und in unserer Qualität. Heute können wir eine Produktionskapazität garantieren, die über die Norm hinausgeht, bezüglich der Lieferung von Maschinen und Ersatzteilen - letztere verlassen unser Lager oft noch am Tag der Bestellung. Darüber hinaus passen wir jede Maschine nach Ihrem Wünschen an und bieten Komplettlösungen, die auf Ihre Situation maßgeschneidert sind.

Wir schaffen Sicherheit und Stabilität in Ihren Produktionssystemen und verleihen Ihrem Kundenversprechen zusätzliches Gewicht. Der Bereich unserer Aktivitäten reicht über Europa hinaus und wächst weiter. Unser Schwerpunkt ist eine Kombination aus schnellem Service und hoher Qualität und wird auch in der Zukunft mehr als ein Versprechen sein.



NIMO-KG AB  
[www.nimo-kg.se](http://www.nimo-kg.se)  
[info@nimo-kg.se](mailto:info@nimo-kg.se)

