

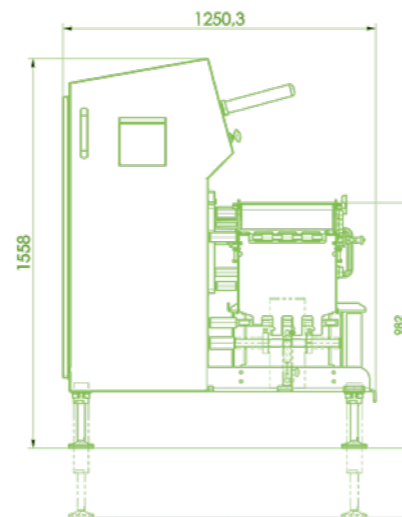
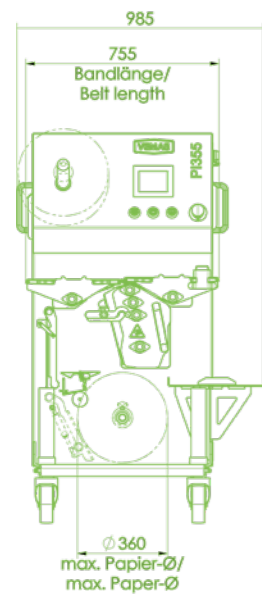
# TECHNISCHE DATEN

PI355

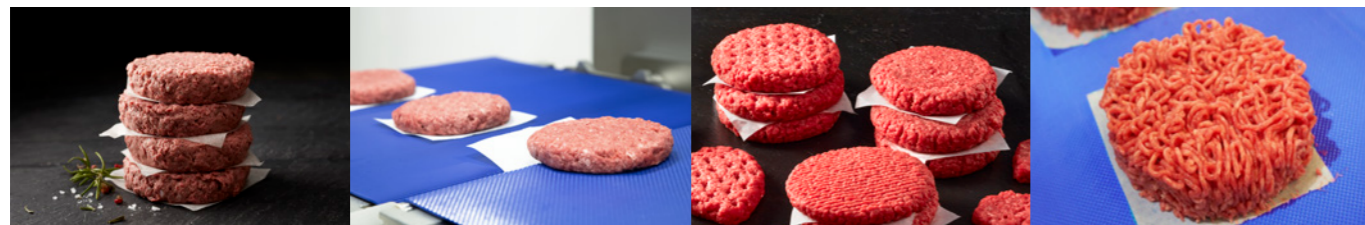


<b>Ausführung</b>	Ein- und zweibahnig
<b>Ausstoßleistung</b>	Einbahnig 300 Port. / min Zweibahnig 600 Port. / min
<b>Pattygröße</b>	max Ø 300mm (einbahnig) max. Ø 150mm (zweibahnig)  min. Höhe 4,5mm
<b>Material für Zwischenlagen</b>	Papier und Plastikfolie max. Breite 140mm zweibahnig/ 300 mm einbahnig Länge 55mm – 150mm

<b>Betrieblautstärke</b>	Geringes Umgebungsgeräusch: 71 dB (LpA)
<b>Betriebstemperatur</b>	0°C bis 30°C
<b>Durchmesser des Rollenkerne</b>	50 mm (~2") and 75mm (~3")
<b>Rollendurchmesser</b>	Max 360 mm (14")
<b>Stromanschluss</b>	Geringer Stromverbrauch (Standard 220-240V, einphasig 50/ 60 Hz) Optional: Transformator für 220-575V 2-Phasen-Netz

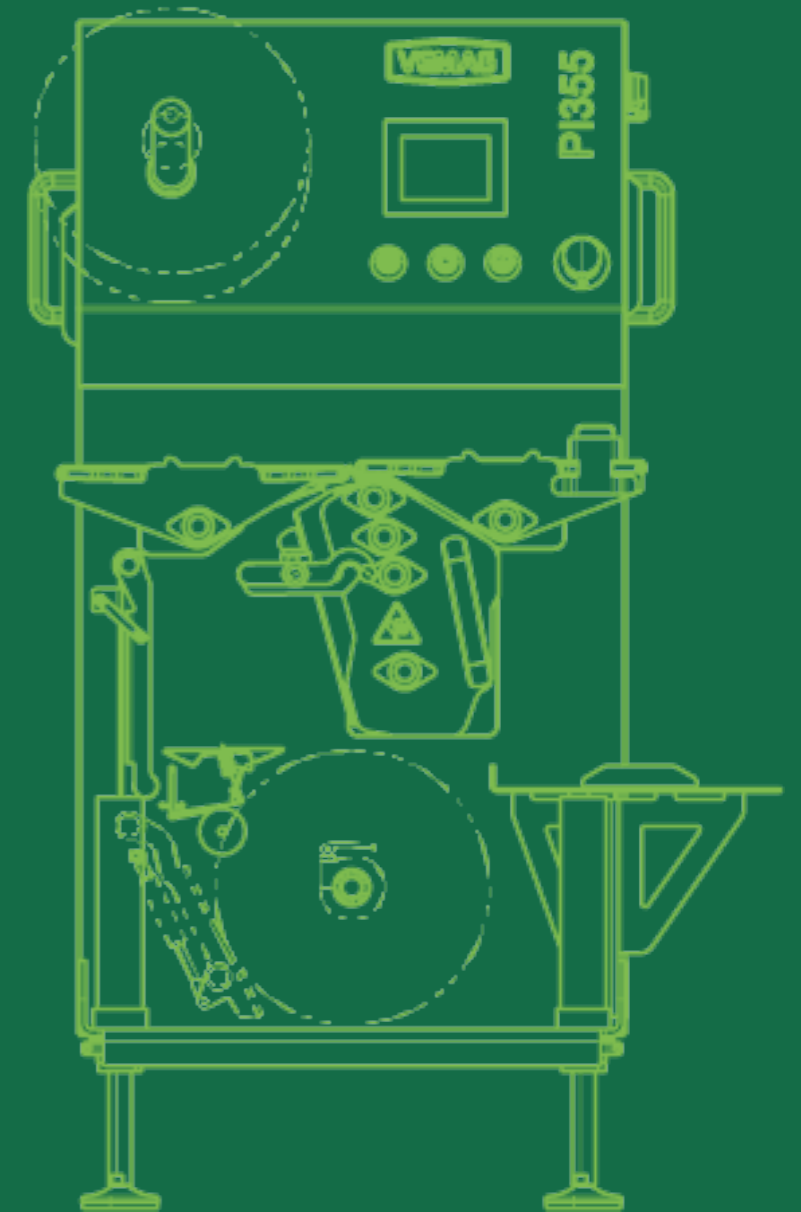


Techn. Zeichnung | A = Luftanschluss | E = Elektrischer Anschluss | W = Wasseranschluss



# PI355 Paper Interleaver

## DATENBLATT



Weitere Informationen  
unter [www.vemag.de](http://www.vemag.de)



VEMAG Maschinenbau GmbH  
Weserstr. 32 | 27283 Verden  
Germany | [www.vemag.de](http://www.vemag.de)



© VEMAG 2021 – VEMAG 2021 – Technische Änderungen vorbehalten. 12/2021

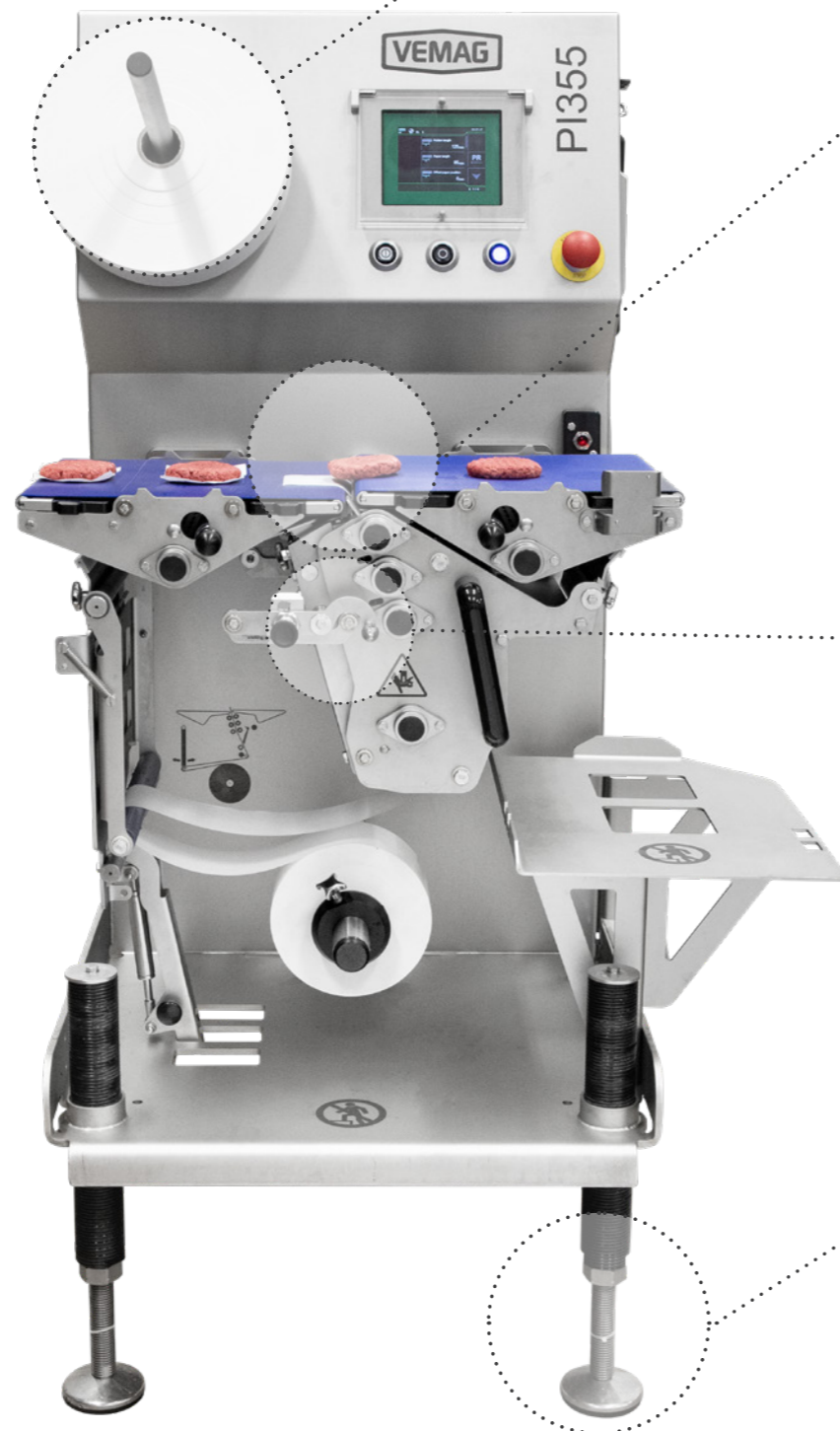
# PAPER INTERLEAVER PI355

Burger, Kebabs und auch Keksteige!

Sie produzieren Premiumprodukte mit der VEMAG Formmaschine FM250, Abschneidevorrichtung ASV811 oder dem Burger Former BF255 und möchten Ihre Produkte automatisch auf Papier mit variabler Länge und Breite ablegen? Sie benötigen eine flexible und kostensparende Lösung? Sie bevorzugen kompakte Geräte, die wenig Raum einnehmen?

Setzen Sie auf den automatischen Papierunterleger von VEMAG und profitieren Sie von einer extrem hohen Schneidleistung und einem äußerst sicheren und wirtschaftlichen Betrieb.

Der Paper Interleaver PI355 ist die optimale Ergänzung zur VEMAG Formmaschine FM250, der Abschneidevorrichtung ASV811 und dem Burger Former BF255. Durch die kompakte Bauweise wird die Formlinie nur geringfügig verlängert.



## VORTEILE AUF EINEN BLICK

- Flexible Einsatzmöglichkeiten und hohe Anpassungsfähigkeit an Materialien, Durchmesser und Papierlängen
- Präziser Schnitt dank elektrisch angetriebenem Messer
- Schnelle Rüstzeiten
- Produktionsgeschwindigkeit von bis zu 300 Portionen pro Minute
- Weniger Wartungskosten durch geringeren Verschleiß

## OFFENE AUSFÜHRUNG

### Das Prinzip

- Keine Werkzeuge für Betrieb und Zusammenbau erforderlich
- Leichter Zugang für Papierbeladung, Wartung und Reinigung
- Doppelt gekapselte Kugellager für lange Laufzeiten zwischen den Wartungen
- Integrierte Kistenhalterung für ausgeschleustes Material passend für EU-E2-Boxen und US-Kisten

### Ihr Vorteil

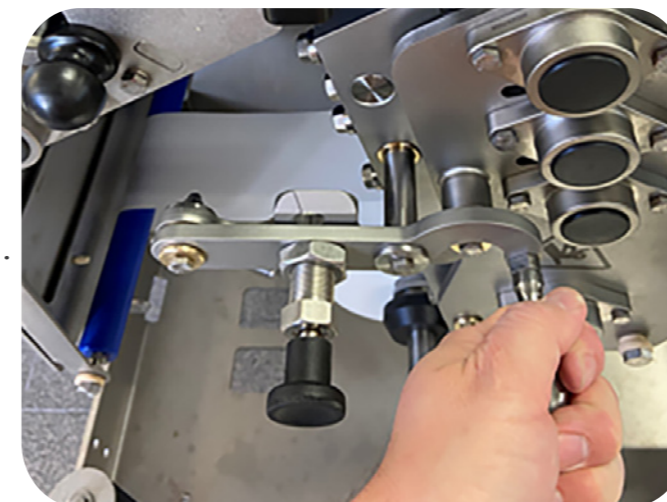
- Zeitersparnis bei Papierwechsel, Reinigung und Wartung
- Leichter Zugang für die industrielle Reinigung
- Geringe Ersatzteilkosten



Papierrollenhalterung



Transportsystem



Einhändige Bedienung



Mobiles Design

## INTELLIGENTE LÖSUNG

### Das Prinzip

- Papierlagerung für zwei Rollen in Reichweite

### Ihr Vorteil

- Trockene Lagerung und kurze Umrüstzeiten

## TRANSPORTSYSTEM

### Das Prinzip

- Ein- oder zweibahnige Ausführung
- Einfache Reinigung und Wartung der breiten Transportbänder
- Der geringe Höhenunterschied zwischen Zuführ- und Abtransportband verhindert das ‚Verschieben‘ der Produkte
- Alternativ nutzbar als Transportband, ohne Papierunterlegung
- Höhenverstellbare Maschine

### Ihr Vorteil

- Geringe Wartungskosten durch niedrigen Verschleiß
- Zeitersparnis beim Linienaufbau

## PAPIERBELEDE- UND SCHNEIDSYSTEM

### Das Prinzip

- Einfaches und schnelles Öffnen und Schließen der Belade- und Schneideinheit mit nur einem Handgriff
- Zuführung und Spannung des Unterlegpapiers für ein zuverlässige Schneideergebnis

### Ihr Vorteil

- Personaleinsparung beim Linienaufbau und Wartung
- Reduzierung der Standszeit durch die integrierte „Automatische Papiererkennung“
- Papiereinsparung und geringere Kosten durch präzise Schnitte mittels des elektrisch angetriebenen, gehärteten Niromessers
- Papierwechselzeit < 1 Minute

## MOBILES DESIGN

### Das Prinzip

- Die Maschine kann optional mit 4 Schwänkrädern inklusive Bremsfunktion ausgestattet werden
- Die Maschinenhöhe kann mittels Gewindestangen angepasst werden
- Standard-Maschinenfüße in hygienischer Ausführung

### Ihr Vorteil

- Hohe Flexibilität im Linienaufbau
- Einfacher Transport für Aufbau, Reinigung, Wartung, Lagerung der Maschine, etc.