

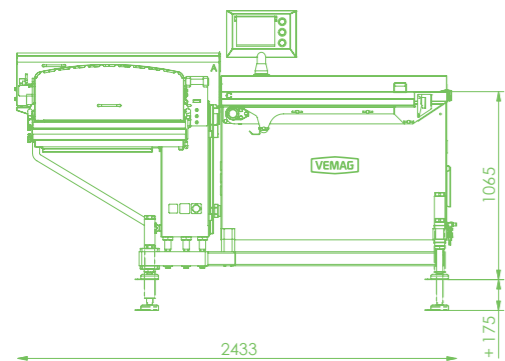
TECHNISCHE DATEN

Multiloader MLR380/382 und MLL381/383

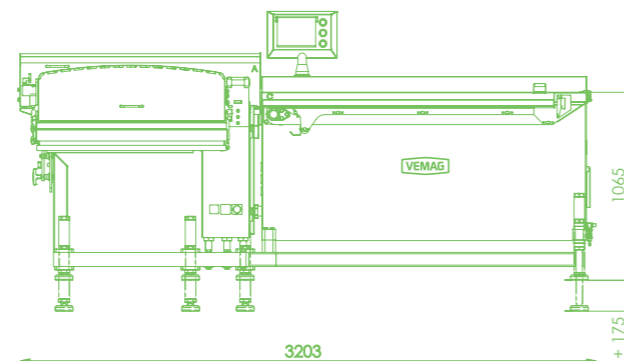


Breite Schießband	250 mm
Breite Querführband	MLR380/MLL381: 590 mm MLR382/MLL383: 790 mm
Abführichtung	MLR380/382: rechts MLL381/383: links
Einlaufhöhe	1065 mm - 1240 mm (variabel)
Auslaufhöhe Querband	925 mm - 1205 mm (variabel)

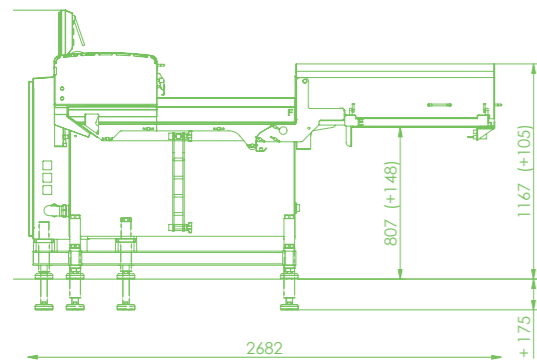
Ablagehöhe Querband	850 mm - 1130 mm (variabel)
Fallhöhe Schießband zum Querband	35 mm - 140 mm (abhängig von der Produkthöhe)
Max. Produkthöhe	105 mm im normalen Modus 120 mm im Stapelmodus
Ladebereich zur nachfolgenden Maschine	MLR380/MLL381: 600 mm MLR382/MLL383: 800 mm
Leistung (abhängig vom Produkt)	MLR380/MLL381: 120 Port./min. MLR382/MLL383: 160 Port./min.



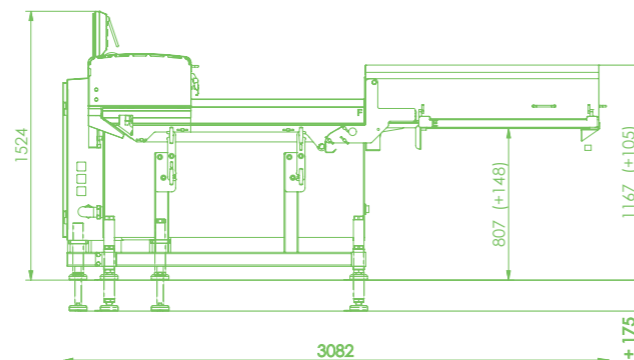
Multiloader MLR380/MLL381



Multiloader MLR382/MLL383



Techn. Zeichnung | A = Luftanschluss | E = Elektrischer Anschluss | W = Wasseranschluss



Weitere Informationen
unter www.vemag.de



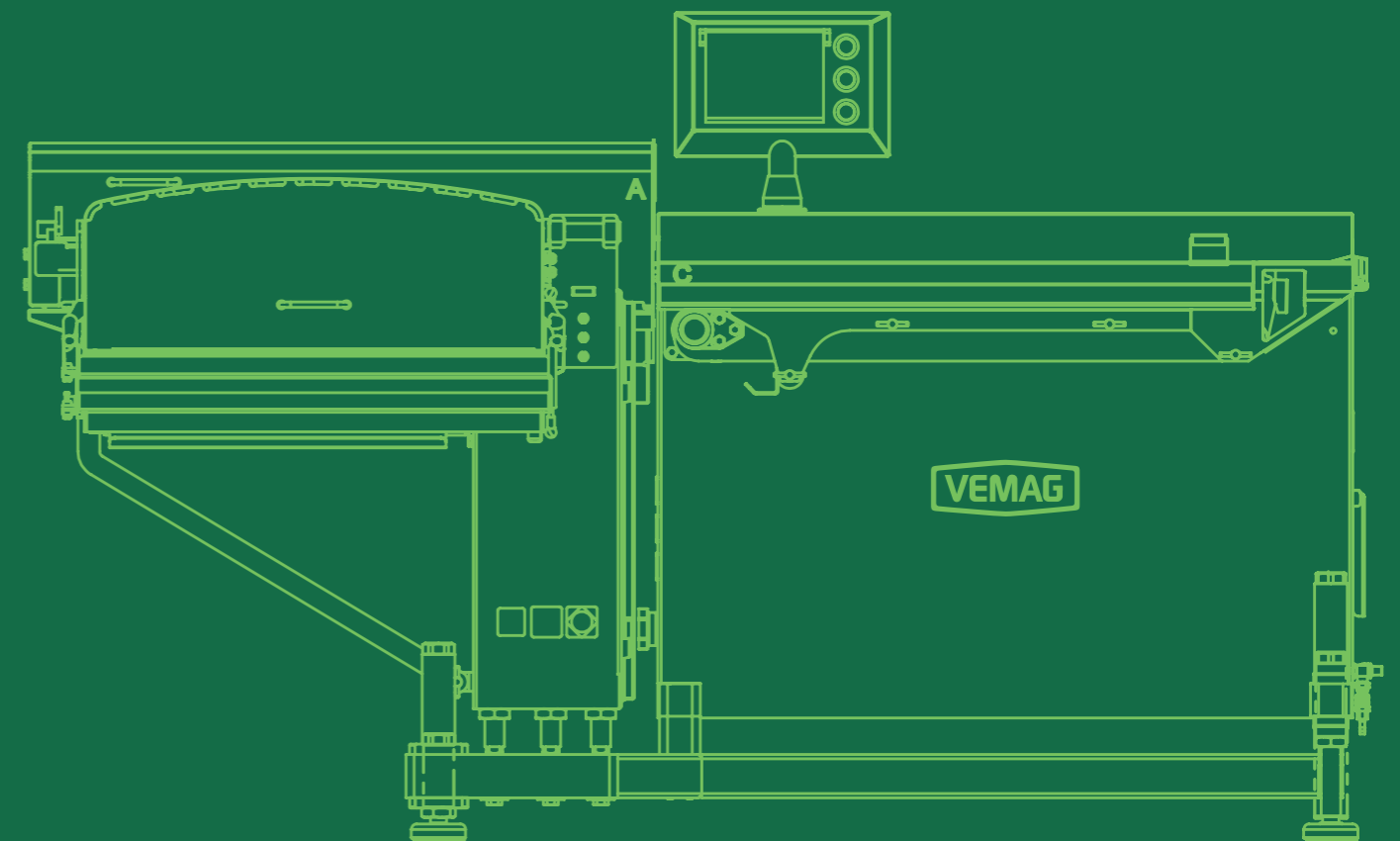
VEMAG Maschinenbau GmbH
Weserstr. 32 | 27283 Verden
Deutschland | www.vemag.de



© VEMAG 2021 – Technische Änderungen vorbehalten. 06/2021

MLR380/382 UND MLL381/383 Multiloader

DATENBLATT



HÖCHSTE FLEXIBILITÄT FÜR DIE MEHRBAHNIGE VERARBEITUNG.

Produktverteilung für Hackfleisch- und Formlinien

Wolf- und Formprodukte wie Hackfleisch oder Burger, Convenience-Produkte wie Adana Köfte und noch vieles mehr platzieren die VEMAG Multiloader **MLR380/382** und **MLL381/383** schnell und äußerst präzise in der von Ihnen gewünschten Gruppierung in die Verpackung (Thermoformer).

Dabei erreichen die Multiloader höchste Übergabegeschwindigkeiten. Mit den rechtsabführenden (MLR) oder linksabführenden (MLL) Varianten passen Sie sich den Gegebenheiten in Ihrer Produktion perfekt an. Die Multiloader **MLR380/382** und **MLL381/383** sind die optimale Ergänzung zu allen einbahnigen VEMAG-Produktionslinien.

VORTEILE AUF EINEN BLICK

- Mehrbahnige Produktverteilung
- Hohe Übergabeleistungen
- Exakte Positionierung der Produkte
- Vollständige Synchronisierung
- Einfache Produktumstellung durch simplen Programmwechsel
- Flexibel einsetzbar für alle einbahnigen Anwendungen
- Einfache Integration in VEMAG Produktionslinien



XY Bänder

EINSATZ

Das Prinzip

- Einbahnige Portionierung und mehrbahnige Abführung von Produkten in Transportrichtung der Verpackungsmaschine
- Abhängig vom Modell lassen sich unterschiedliche Gruppierungen ablegen: nebeneinander, geschindelt oder gestapelt
- Die ideale Ergänzung zur Formmaschine FM250, zu den Hackfleischportionierern MMP220 und MMP223 sowie zu vielen weiteren VEMAG Vorsatzgeräten

Ihr Vorteil

- Effiziente Produktion dank hoher Übergabeleistung
- Flexible Produktablage
- Absolut präzises Ablegen der Produkte für den Folgeprozess
- Erweiterung bestehender Produktionslinien, um flexibel auf wechselnde Marktanforderungen reagieren zu können

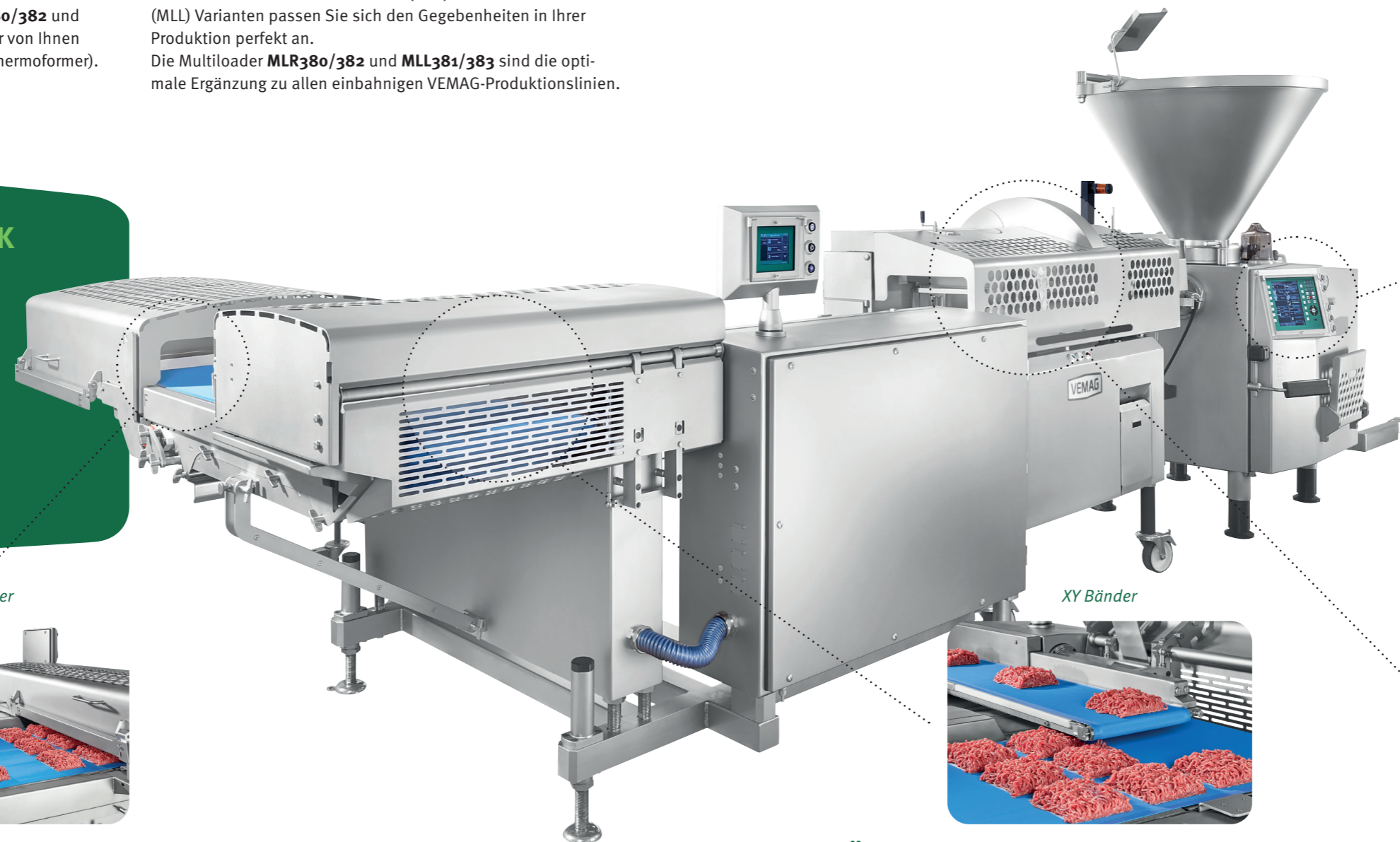
HANDHABUNG

Das Prinzip

- Integrierter Bildschirm
- Die verschiedenen Ablagemuster sind in der Steuerung gespeichert und sofort abrufbar

Ihr Vorteil

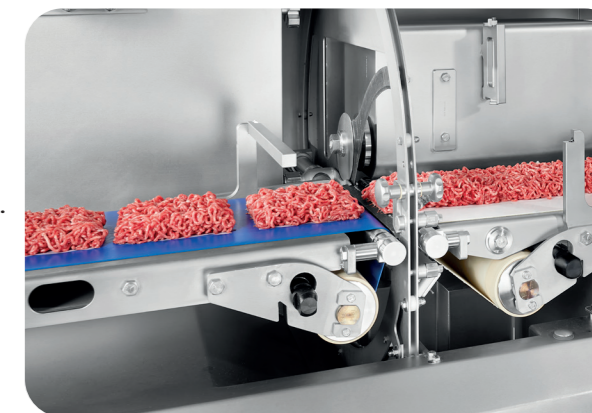
- Einfache direkte Einstellung aller Parameter
- Simple und flexible Umstellung der Ablagemuster
- Bessere Maschinenverfügbarkeit dank wartungsarmer Technik
- Langlebigkeit und Sicherheit für Ihre Investition
- Problemlose Reinigung mit Niederdruckgeräten



Display



Portionierung durch MMP223



XY Bänder



AUSFÜHRUNG

Das Prinzip

- Das mechanisch verbundene Querabführband ist zum Längsabführband in der Höhe verstellbar
- Für Produkte mit einer Höhe von bis zu 105 mm im normalen Modus und 120 mm im Stapelmodus
- Die Fallhöhe der Produkte kann auf ein Minimalmaß von 35 mm eingestellt werden
- Grundgestell aus Edelstahl
- Ein Getriebekasten schützt alle integrierten mechanischen Antriebselemente

Ihr Vorteil

- Problemlose Verarbeitung von verschiedenen Produkthöhen
- Die geringe Fallhöhe garantiert perfekte Stabilität des geformten Produktes
- Ergonomisches Design
- Optimale Hygieneigenschaften