

Technische Zeichnung

A = Luftanschluss E = Elektrischer Anschluss W = Wasseranschluss

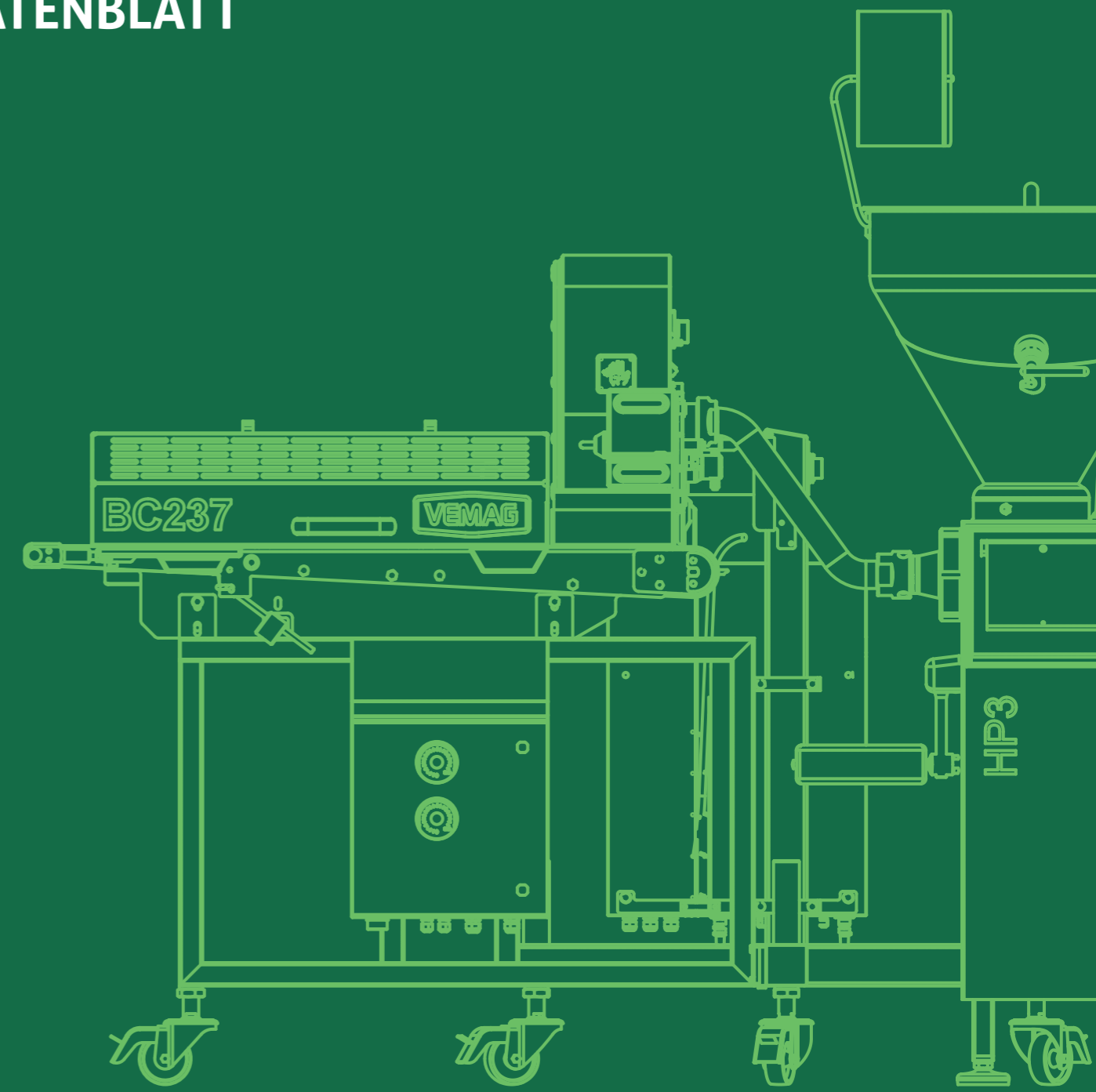
BALL CONTROL BC237

DER KLEINE FÜR CONVENIENCEPRODUKTE

DATENBLATT

TECHNISCHE DATEN	
Ball Control BC237	
Maximale Taktleistung ungefüllt	einbahnig 250 Takte/Minute (bei 20 g = 300 kg/h) zweibahnig 500 Takte/Minute (bei 20 g = 600 kg/h)
Gewichtsbereich	1–120 g, bzw. \varnothing 10–60 mm
Maximale Taktleistung gefüllt	150 Takte/Minute (bei 20 g = 180 kg/h)
Gewichtsbereich	10–120 g, bzw. \varnothing 16–60 mm
Formen	Kugel Zylinder Ellipse Tropfenform Geplättet

© VEMAG 2019 – Technische Änderungen vorbehalten. XXX.X.DE 04/19



FORMEN UND TEILEN.

Flexibilität und Präzision für gefüllte und ungefüllte Produkte

Convenienceprodukte bieten Ihren Kunden besonderen Genuss – ein Grund mehr, diese schmackhaften Spezialitäten herzustellen. Und mit dem Ball Control BC237 gelangen sie immer. Egal ob länglich, gerade abgeschnitten oder mit rundlichen Enden, Sie können Ihrer Fantasie freien Lauf lassen.

Der Ball Control BC237 ist ein Vorsatzgerät mit dem sich gefüllte oder ungefüllte Convenienceprodukte herstellen lassen und ist für die Vakuumpfüllmaschinen HP3 und DP3 im Handwerk, aber auch für die industrielle HPE und DPE Serien geeignet.

Vorteile auf einen Blick

- Einfacher flexibler Aufbau
- Perfekte Vereinzelung
- Einzigartige Formgebung
- Hohe Ausstoßleistung von bis zu 250 Takten/min
- Schneller und einfacher Zusammenbau
- Leicht zu bedienen
- Einbahnig / Zweibahnig
- Herstellung koextrudierter Produkte einfach realisierbar
- Plätten der Produkte möglich

Modularer Aufbau

Das Prinzip

- Kombinierbare flexible Optionen vom Grundrahmen bis zur Strukturrolle
- Auswechselbare Formatsätze und Köpfe (einbahnig/zweibahnig)



Zweibahnige Variante

Einbahnige Variante

Koex Variante

Ihr Vorteil

- Optimierte Lösung, welche Ihnen eine unbeschreibliche Produktvielfalt nach Ihren Ansprüchen ermöglicht
- Schneller werkzeugloser Formatwechsel spart Zeit und Kosten

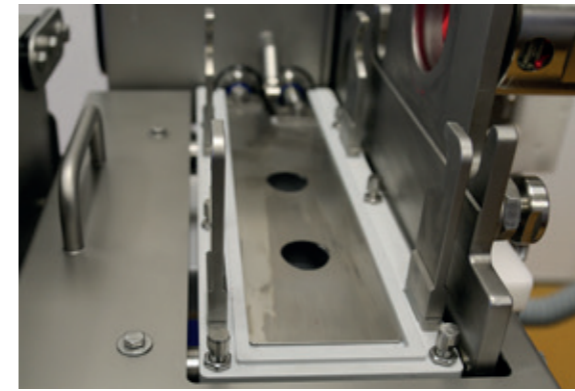
Perfekte Formgebung und Vereinzelung

Das Prinzip

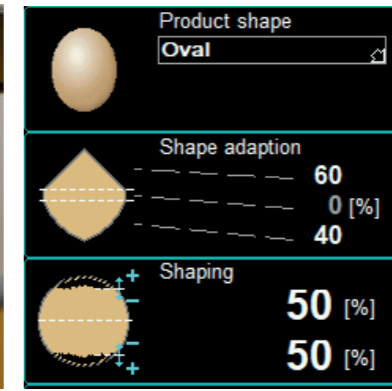
- Die Formgebung wird durch Lochplatten realisiert, durch welche das Produkt geführt wird
- Die Lochplatten sind der Produktform angepasst
- Durch gegenseitiges Verschieben realisiert sich die gewünschte Form
- Produktergebnis wie handgeformt
- Durch den Überschneidung der Lochplatten wird eine sichere Vereinzelung gewährleistet

Ihr Vorteil

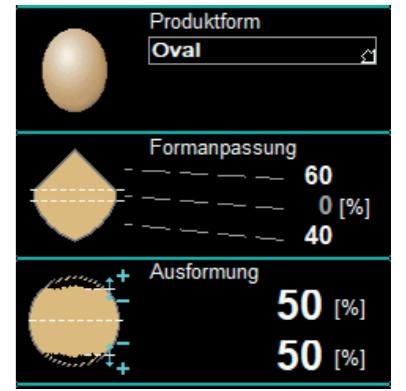
- Unzählige Möglichkeiten in der Formgebung durch frei programmierbaren Bewegungsablauf der Lochplatten: Dies bietet eine Produktvielfalt nach Ihren Ansprüchen
- Keine Kettenbildung wie bei althergebrachten Diaphragmen
- Beste Resultate werden durch eine einfache Benutzeroberfläche in Minuten erzielt, auch ohne Vorkenntnisse



Messer



Produktformen



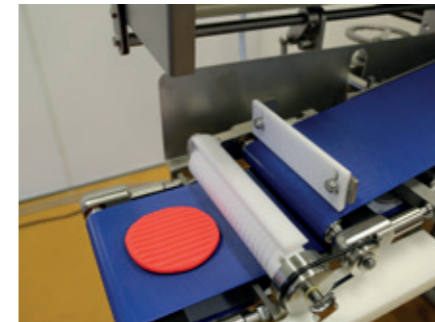
Grenzenlose Produktvielfalt

Das Prinzip

- Eine Maschine für alle Produkte: gefülltes Hacksteak, Käseball, Adanaköfte uvm.
- Gefüllt, ungefüllt, oder geplättet

Ihr Vorteil

- Flexible Ausnutzung und größtmögliche Systemauslastung
- Schnelles Reagieren auf Veränderungen am Markt ohne teure Zusatzinvestitionen



Produktvielfalt



Hygiene

Das Prinzip

- Verwendung hochwertiger Edelmehle und Kunststoffe
- Einfache und werkzeuglose Demontage

Ihr Vorteil

- Leicht zu reinigende und gut zugängliche Maschine mit langlebigen Teilen und kurzer Reinigungszeit
- Einfache und schnelle Demontage der Maschine auch ohne größere Vorkenntnisse möglich

Höchste Effizienz

Das Prinzip

- Hohe Gewichtsgenauigkeit durch modernste VEMAG Förderwerkstechnologie
- Hohe Ausstoßleistungen (bis zu 250 Takten)

Ihr Vorteil

- Kostenersparnis durch minimales Give-Away
- Reduzierung der Wartungskosten durch nahezu verschleißfreie Formatsätze
- Einfach zu kalkulierendes Produktionsvolumen

- Wartungsarm durch einfachen Aufbau und Verwendung hochwertigster Materialien



Förderkurve